

Alteração de Senha da Rede

Interno

HOME

O acesso a aplicação pode ser realizado sem estar conectado a VPN.

Abra o link de acesso a aplicação, no campo baixo:

<https://adself.scielo.org>

Para um melhor entendimento, sugerimos abrir o manual em uma tela e o navegador com a aplicação em outra tela, dessa forma o passo a passo fica mais claro.

Uma vez na tela de login, selecione a opção "Esqueceu a senha ?".



Entrar

Esqueceu sua senha?

Nome do usuário

SCIELO

njb2rd

Digite o captcha

Continuar

A conta foi bloqueada?

Preencha o campo com o nome de usuário da rede, não se esqueça de preencher o campo do captcha.

Após preencher os campos solicitados e confirmar, somos direcionados a tela de validação.

Verifique seu aplicativo do Google Authenticator

Insira o código que aparece em seu aplicativo


Escreva os caracteres que você vê na figura abaixo

20tir7

As letras não são case-sensitives

Para validação da credencial de acesso temos que abrir o aplicativo [Google Authenticator](#), aplicativo esse que instalamos na sessão anterior do manual de cadastro de usuário.

Atenção: A tela de verificação de credencial possui tempo de expiração de 5 minutos.

 03:48

Caso o tempo da sessão expire, vamos visualizar a tela abaixo:



Session Expired

[Por favor tente de novo](#)

Para retornar a tela principal, clique em "Por favor tente de novo".

Uma vez com o toque em mãos, podemos dar continuidade a validação de credenciais.

ADSelfService Plus (ADSelfServicePlus:anderso...

497 192



Após a validação da credencial de acesso, somos direcionados a opção para alterar a senha. Temos algumas observações no padrão de senha que deve ser criado, como podemos acompanhar abaixo:

Reiniciar Senha

* Nova senha

* Confirmar nova senha

- O tamanho mínimo deve ser de 8 caracteres
- Deve conter pelo menos 1 número de caracteres especial
- Deve iniciar com alfabeto maiúsculo um minúsculo
- Deve conter pelo menos 1 caractere maiúsculo
- Deve conter pelo menos 2 números
- Não deve ser um palíndromo
- Não deve conter nenhum caractere mais de 2 vezes consecutivas
- Não deve ter 5 caracteres consecutivos do nome de usuário
- Não deve conter padrões restritos [Árvores](#)
- Deve conter pelo menos 1 caractere(s) minúsculo(s)

Escreva os caracteres que você vê na figura abaixo



As letras não são case-sensitives | 🔁

Cancelar

Reiniciar Senha

Sugestão: Não utilizem Post-it para anotar senhas, não deixe um documento com lista de senhas, utilize a aplicação [PassBolt](#) para gravar as suas senhas, temos um manual explicando como utilizar a ferramenta.

Create a password ✕

Name *

URI

Username


Password *
   

Complexity: fair
Entropy: 110.0 bits

Description 

Uma vez que a senha foi criada e salva na ferramenta, temos a confirmação que a senha foi alterada com sucesso.

Condição ✕

 **Alteração de senha bem-sucedida para a(s) seguinte(s) conta(s)**

- anderson.attilio

Uma confirmação de alteração de senha é enviada por e-mail.

Confirmação de alteração de senha ▾ Caixa de entrada x



helpdesk@scielo.org

para mim ▾

Caro(a) Anderson Attilio,

Você alterou sua senha para a(s) conta(s) Active Directory, com êxito.

Atenciosamente,
Equipe Infra SciELO

“

O procedimento descrito abaixo é muito importante, caso não sigam os passos abaixo o sistema não vai gravar a nova senha no sistema de gerenciamento de usuários da rede. Isso vai ocasionar bloqueio da conta, impedindo o acesso a VPN.

Procedimentos para aplicar a troca de senha

Atenção: Os procedimentos descritos abaixo são importantes para conseguir aplicar e validar a troca de senha.

Se você for usuário usuários Windows siga esta instrução

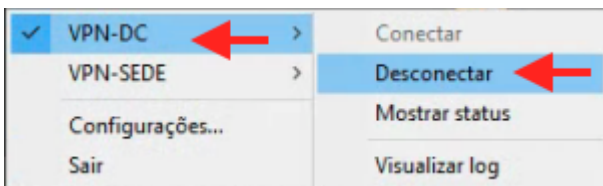
Validação de senha VPN SciELO

Uma que a senha foi alterada e validada ao realizar o procedimento acima, vamos validar a nova senha com o serviço de VPN.

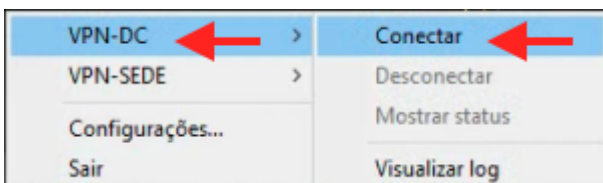
- Após realizar a troca da senha, vá até o aplicativo da VPN, clique com o botão direito no símbolo de "Farol":



- Agora selecione a VPN que está conectada e clique em "Desconectar". Se o botão Desconectar estiver desabilitado significa que você não está conectado(a). Basta clicar em Conectar para realizar a conexão.



- Da mesma forma, vá até o aplicativo da VPN, clique com o botão direito no símbolo de "farol" selecione a VPN e clique em "Conectar".



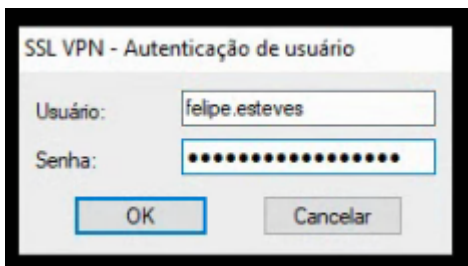
- Coloque o usuário da rede e a nova senha que foi cadastrada, lembre-se de colocar o toquem da VPN.

SSL VPN - Autenticação de usuário

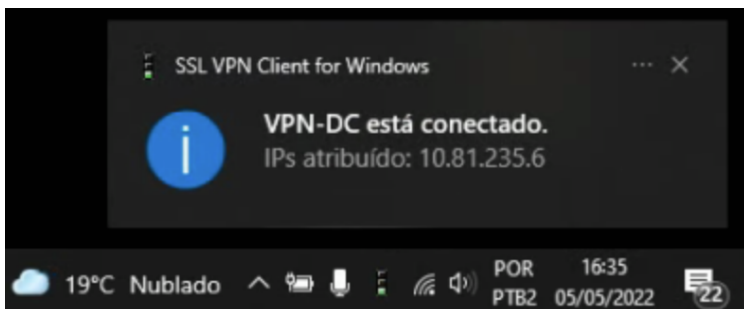
Usuário:

Senha:

OK Cancelar



- Pronto agora a VPN já esta conectada.



Atenção: O procedimento deve ser realizado na VPN-DC e VPN-Matriz.

Validação de senha Notebook

Este procedimento é importante, pois garantirá que a senha alterada será a mesma usada para fazer logon no windows. O fato de trocar a senha via <https://adself.scielo.org> não significa que a senha do logon do windows foi alterada. Quando estávamos no escritório isso era automático, pois estávamos na mesma rede. Agora como estamos em Trabalho Remoto, isso não acontece.

Atenção: Siga os passos descritos abaixo, com a VPN conectada.

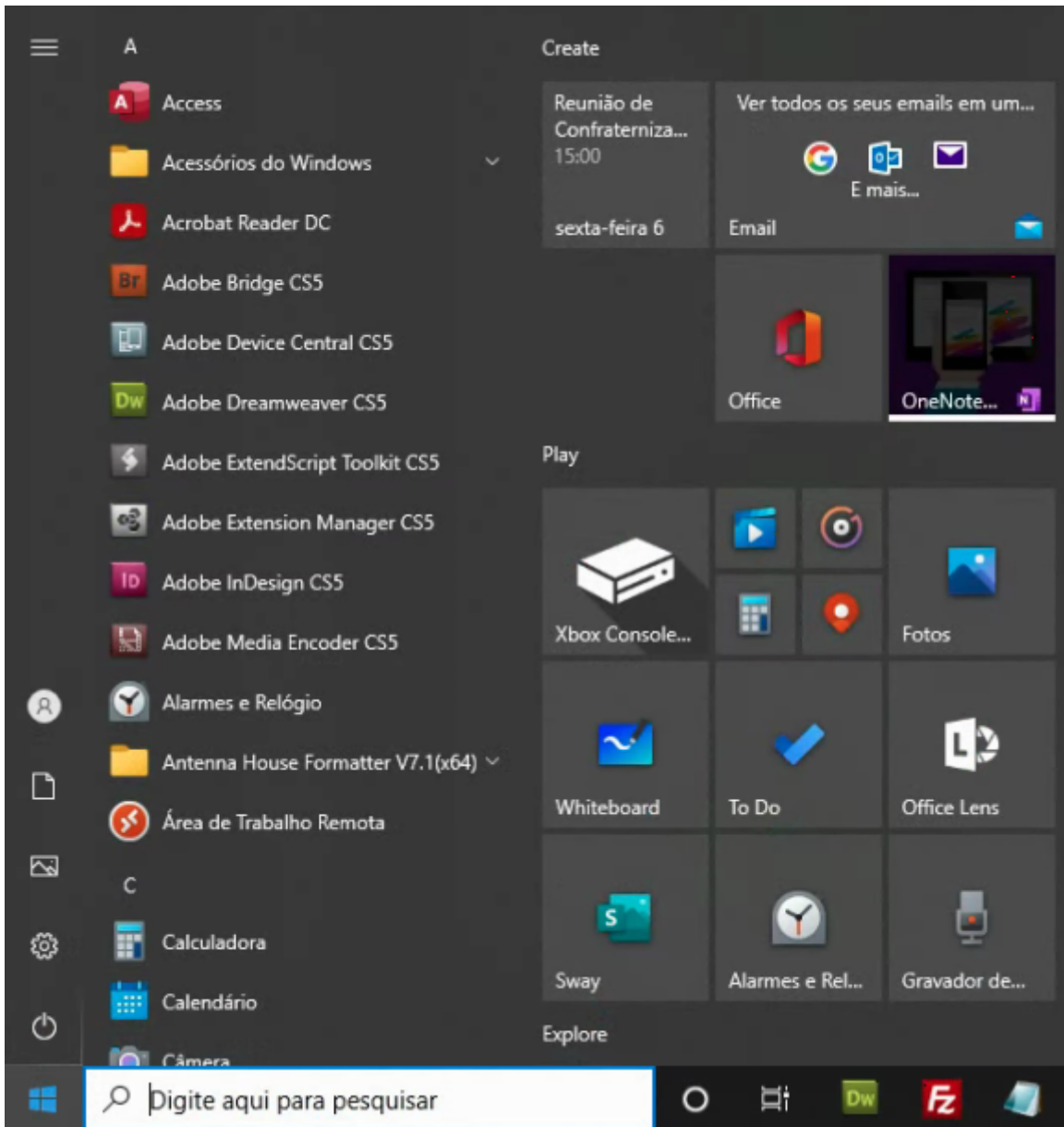
Informação importante: Aos usuários de Windows, peço que sigam os passos abaixo:

“

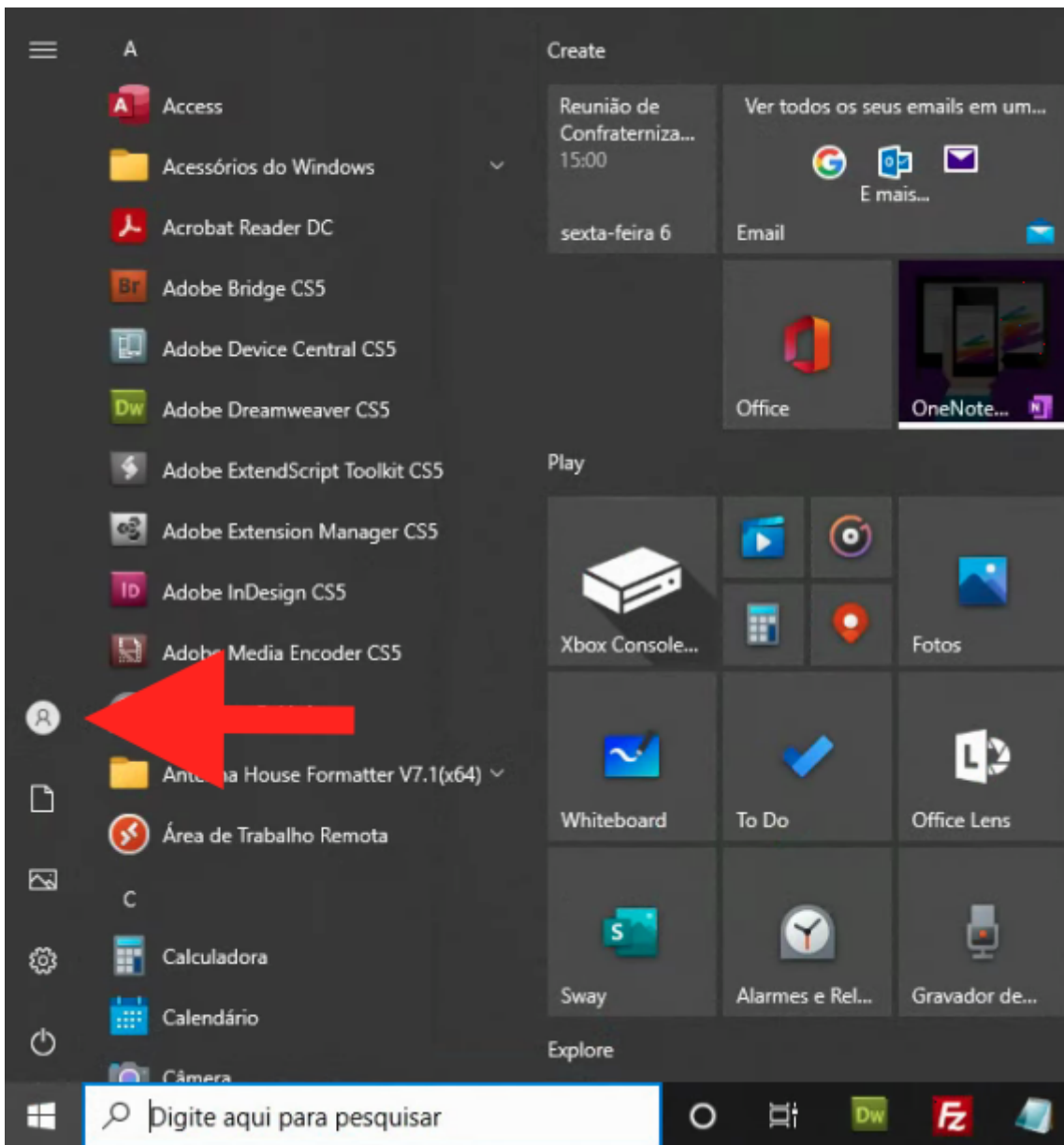
**Aos usuários de Windows, pedimos que sigam os passos abaixo:
Caso não sigam os passos abaixo o sistema não vai gravar a nova**

senha no sistema de gerenciamento de usuários da rede. Isso vai ocasionar bloqueio da conta, impedindo o acesso a VPN.

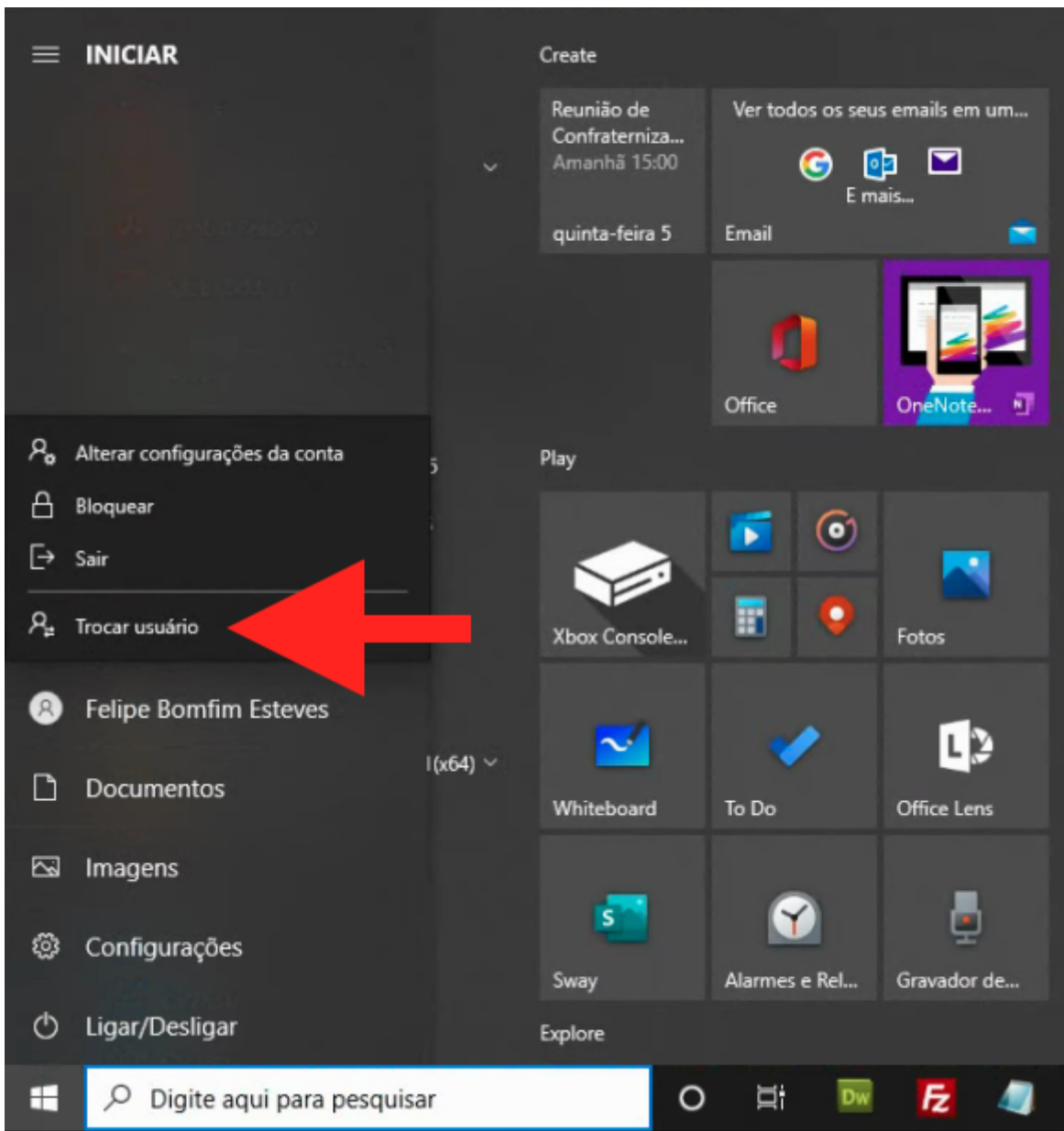
- Após realizar a troca da senha da senha, vá até o menu iniciar:



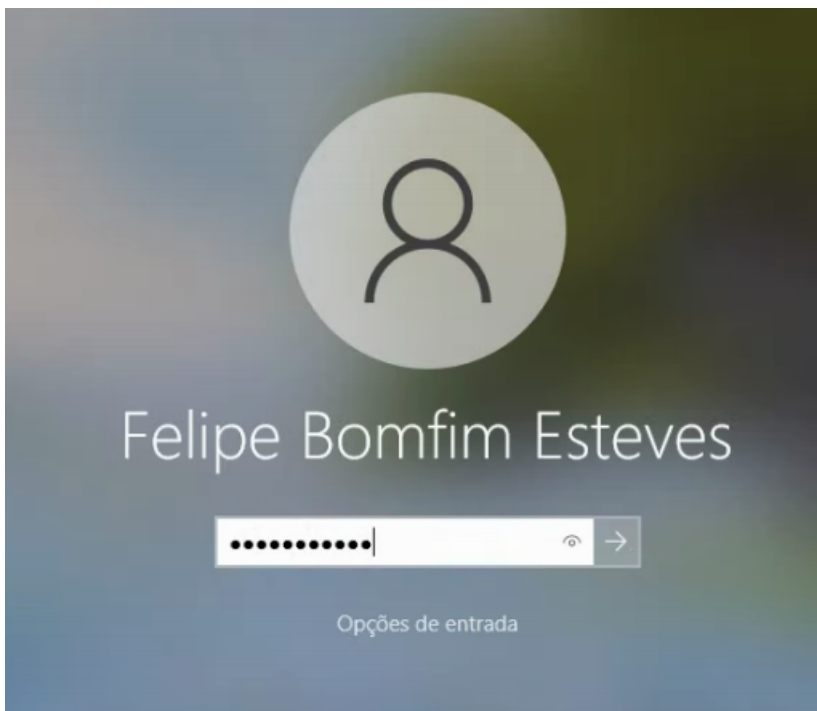
- vá até a opção de "Usuário", símbolo de user:



- Clique no símbolo de user, depois em "Trocar de usuário":



- Uma vez na tela de login do windows, voce de inserir a nova senha que acabou de ser cadastrada:



- Após a validação da senha, temos a tela abaixo como confirmação:



Observação: O procedimento que realizamos foi para validar a troca da senha, como não estamos na rede interna SciELO, precisamos realizar o procedimento para validar no serviço Active Directory.

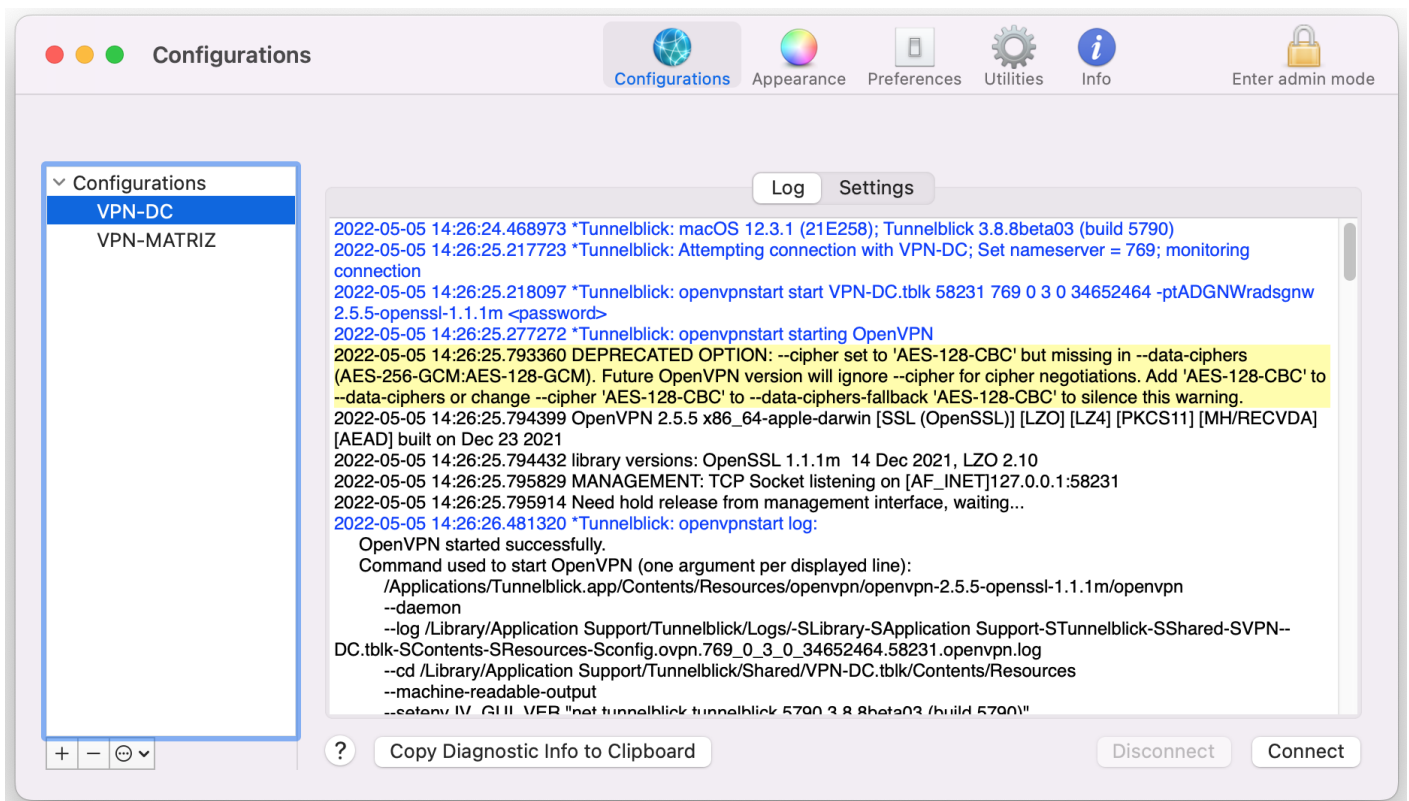
Destinado aos usuários macOS

Aos usuários de macOS, peço que sigam os passos abaixo:

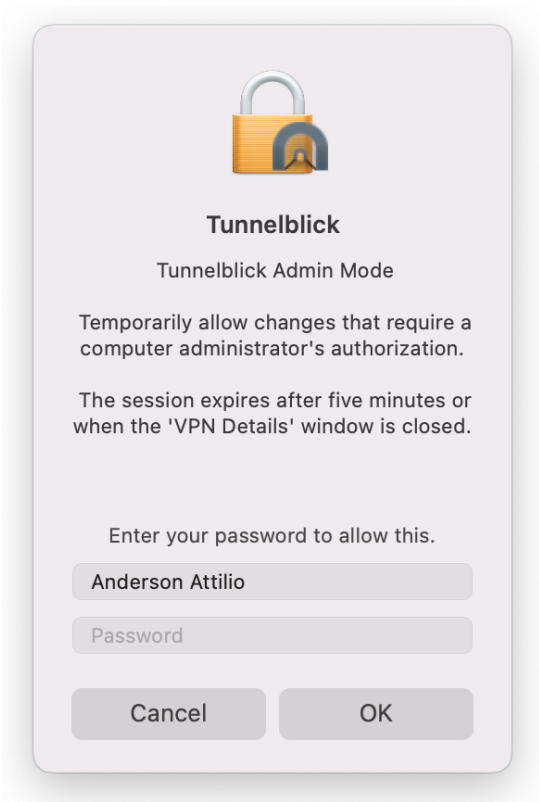
Atenção: Siga os passos descritos abaixo, com a VPN desconectada, conectando apenas quando solicitado.

Validação de senha VPN SciELO

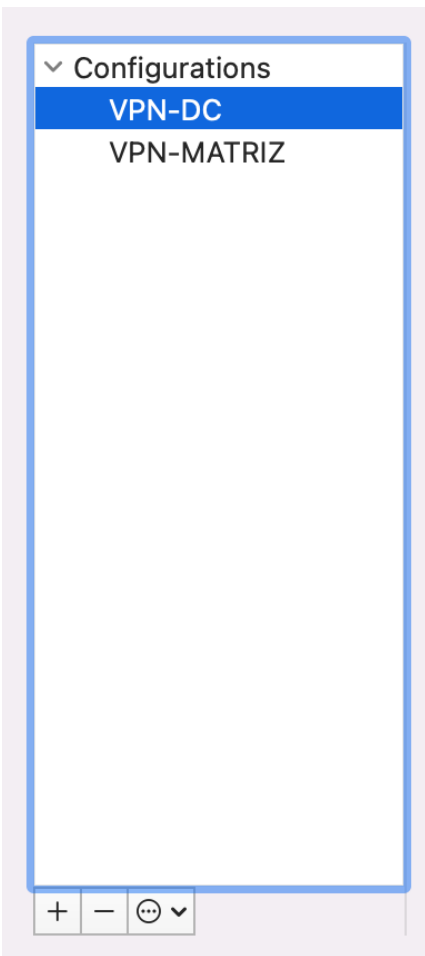
- No app de VPN Tunnelblick em VPN Details.



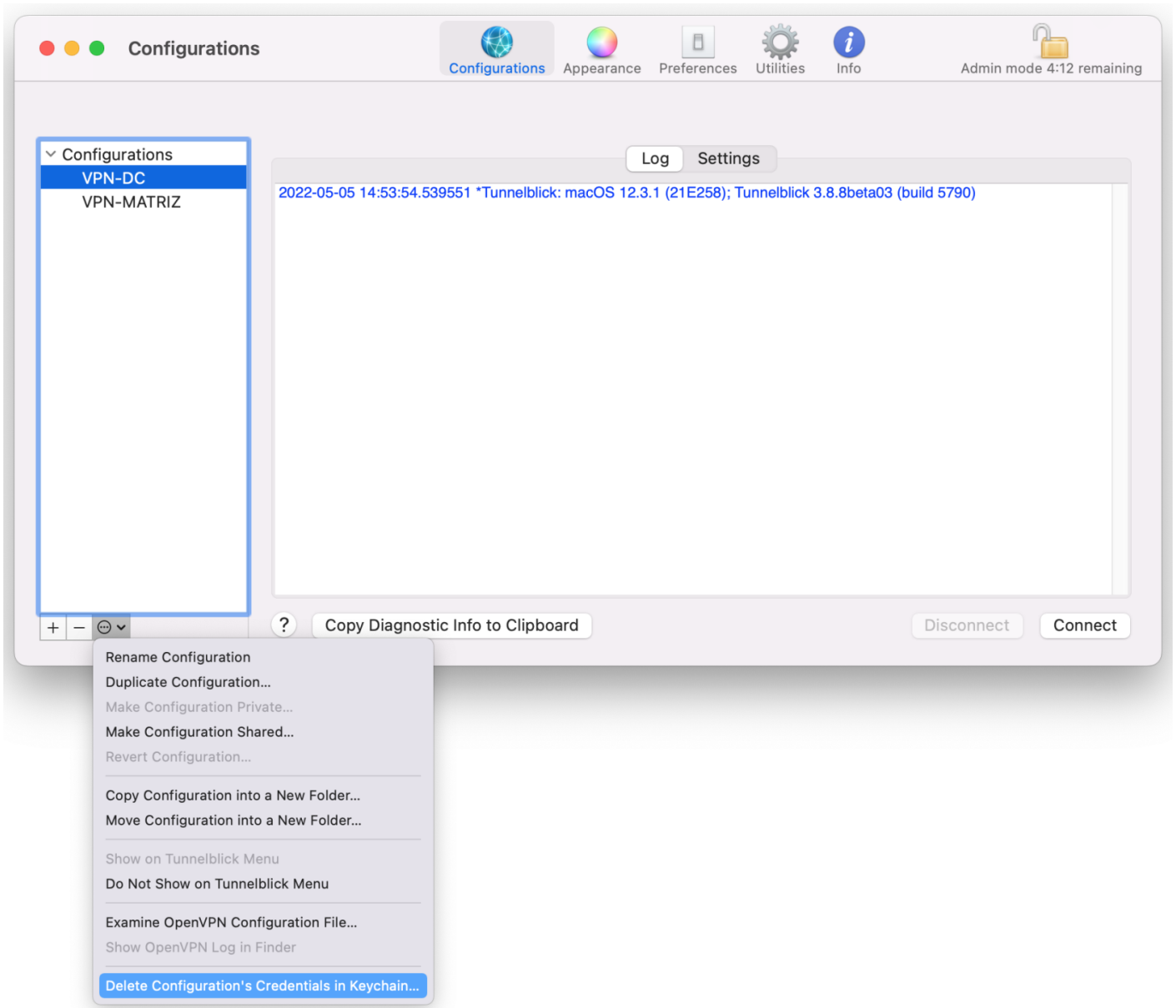
- Habilite o modo admin, clicando em "Enter admin mode".



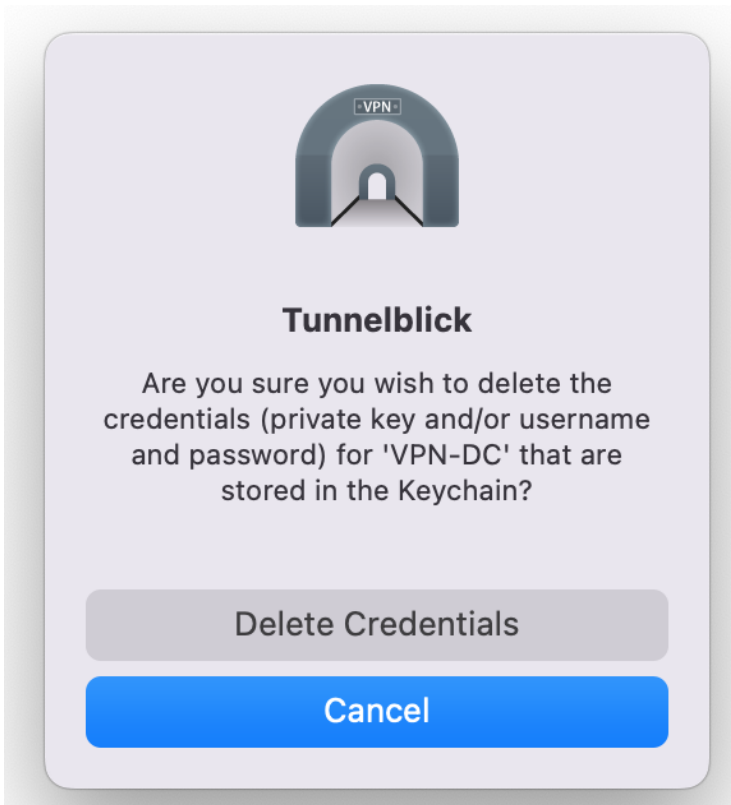
- Clique na opção ao lado dos botões "+", "-", "..."



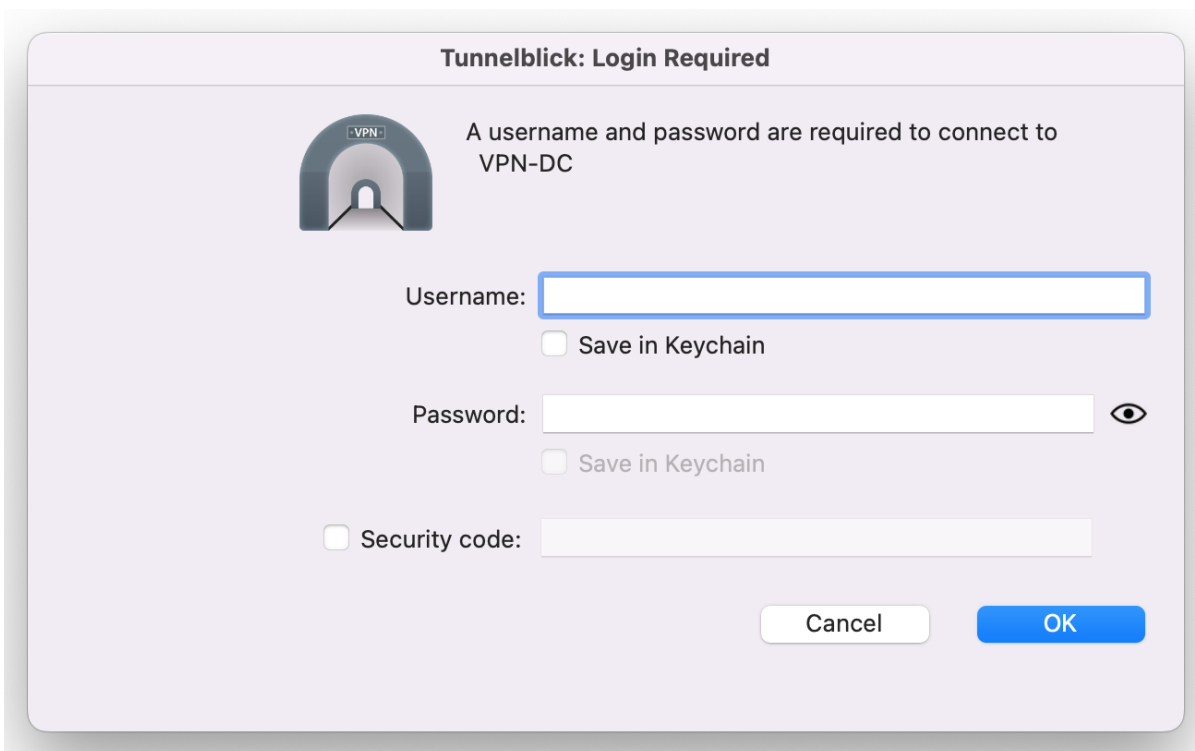
- Selecione a opção: Delete Configuration's Credentials in Keychain



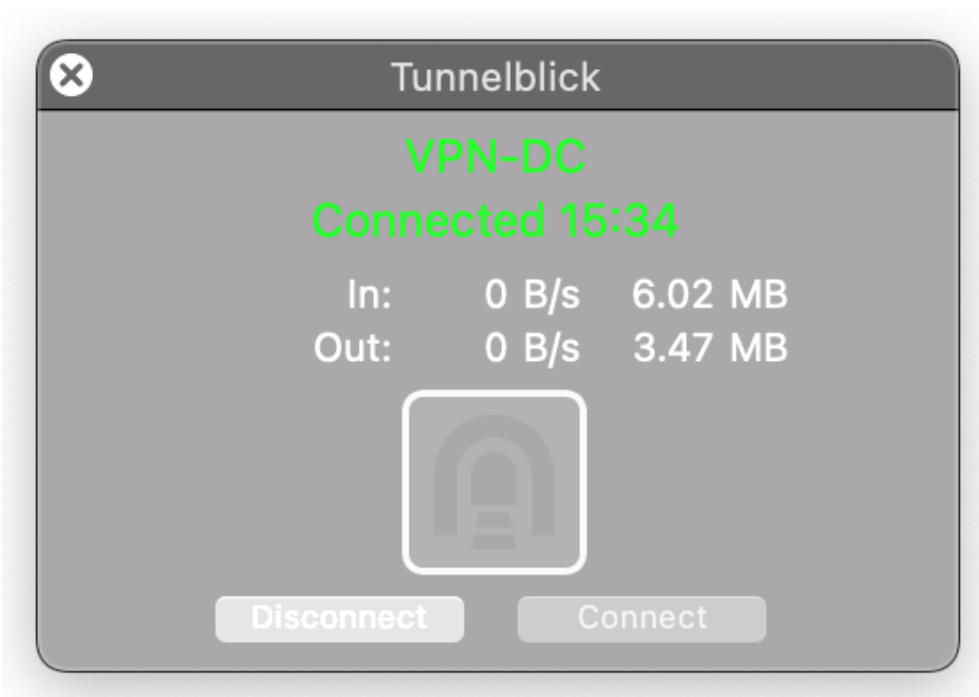
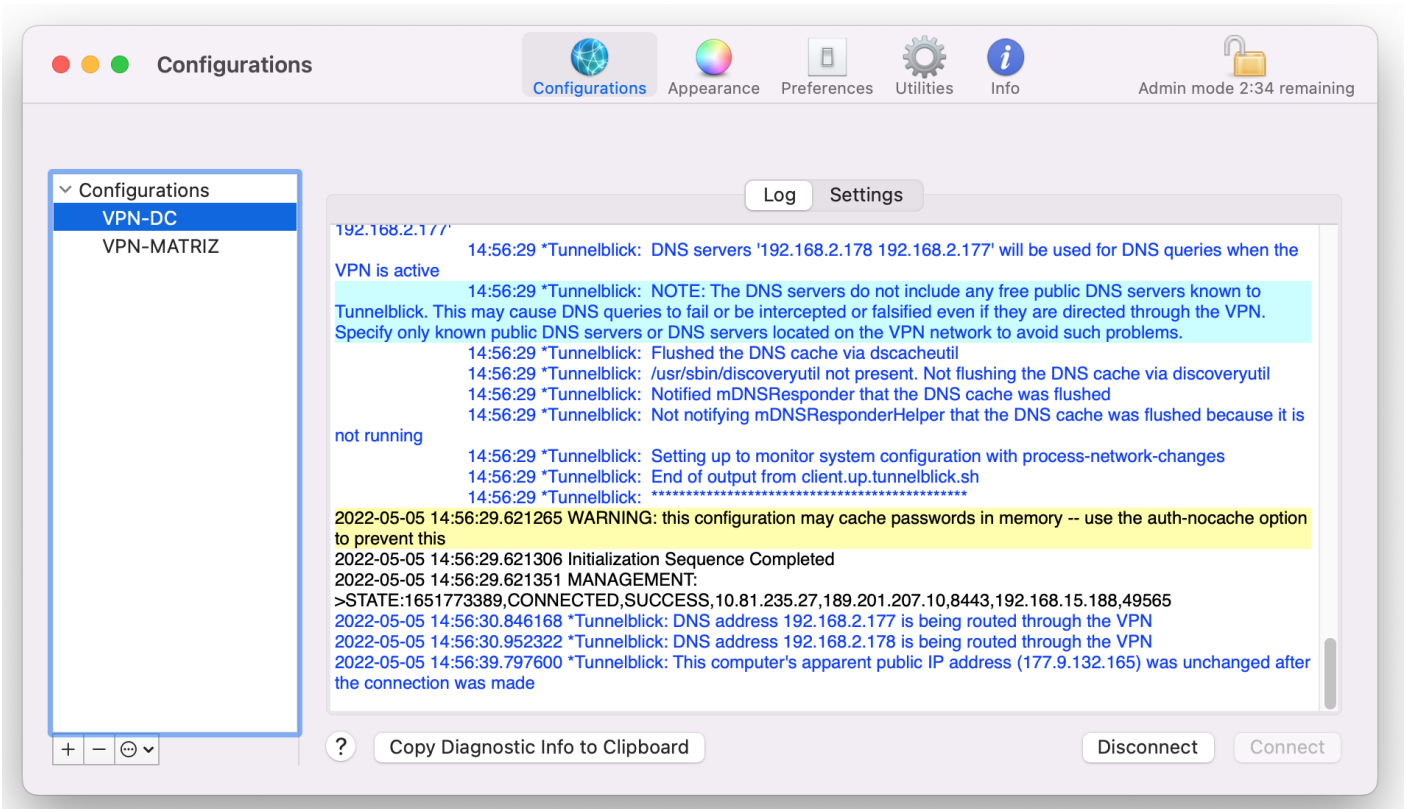
- Essa opção vai remover as credenciais salvas de user e senha.



- Ao conectar novamente na VPN, será solicitado Username e Password.



Atenção: Não se esqueça de colocar o token da VPN no campo Security Code:



- Como podemos ver acima a VPN conectou de forma normal.

Atenção: O procedimento deve ser realizado na VPN-DC e VPN-Matriz.

Revision #24

Created 2 May 2022 16:53:24 by Anderson Attilio

Updated 23 February 2023 14:37:53 by Rondineli G. Saad