

ADSelf Service Plus

- [Conhecendo o ADSelfService Plus](#)
- [Cadastro de Usuário](#)
- [Alteração de Senha da Rede](#)
- [Desbloqueio de Conta da Rede](#)
- [Editando o Perfil de Usuário](#)
- [App Celular ADSelfService](#)

Conhecendo o ADSelfService Plus



O que é o ADSelfService Plus ?

O **ADSelfService** é uma solução para gestão de senhas totalmente seguro e baseado na Web, com alto nível de segurança.

Nem sempre a equipe do suporte está disponível no momento adequado para modificar uma senha. Essa situação incomoda bastante os colaboradores, porque faz perder tempo com algo que influencia diretamente no acesso aos sistemas corporativos.

Com a auto redefinição de senha, o usuário pode redefinir a senha de domínio de forma remota por um navegador Web sem a presença de terceiros. Essa atividade tão corriqueira, sem dúvida, libera a equipe resolver chamados com um grau de complexidade maior.

Notificar os usuários que devem alterar a senha da rede é outro ponto crítico, com o ADSelfService as notificações são enviadas de forma automática, por e-mail, SMS ou notificações no dispositivo móvel. Dessa forma a possibilidade de comunicação é mais ampla e automática.

Essa iniciativa faz com que os colaboradores estejam devidamente informados sobre o melhor momento para atualizar suas senhas.

Além disso, reduz consideravelmente a possibilidade de esquecer de atualizar as senhas, de acordo com as práticas de segurança da informação.

Atenção: Os tópicos abaixo são destinados aos usuários.



Índice

[Cadastro de Usuários](#)

[Alteração de Senha](#)

[Desbloqueio de Conta](#)

[Edição de Perfil de Usuário](#)

[App Celular ADSelfService](#)

Cadastro de Usuário

Interno

Home

Download Google Authenticator

Antes de iniciar o cadastro precisamos fazer o download do aplicativo [Google Authenticator](#), conseguimos encontrar o aplicativo para diversos modelos de aparelhos de celular, basta procurar na plataforma de busca de aplicativos do dispositivo.

App Store



Google Authenticator 4+

Google LLC

Nº 17 em Utilidades

★★★★★ 4,8 • 17,4 mil avaliações

Grátis

Google Play



Google Authenticator

Google LLC Ferramentas

★★★★★ 387.477

Todos

Este app está disponível para alguns dos seus dispositivos

Adicionar à lista de desejos

Instalar



O Google Authenticator gera códigos da verificação em duas etapas no seu smartphone.

A verificação em duas etapas oferece maior segurança para sua Conta do Google porque exige uma segunda etapa de verificação no login. Além da senha, você precisará de um código gerado pelo app Google Authenticator no seu smartphone.

Cadastro ADSelfService

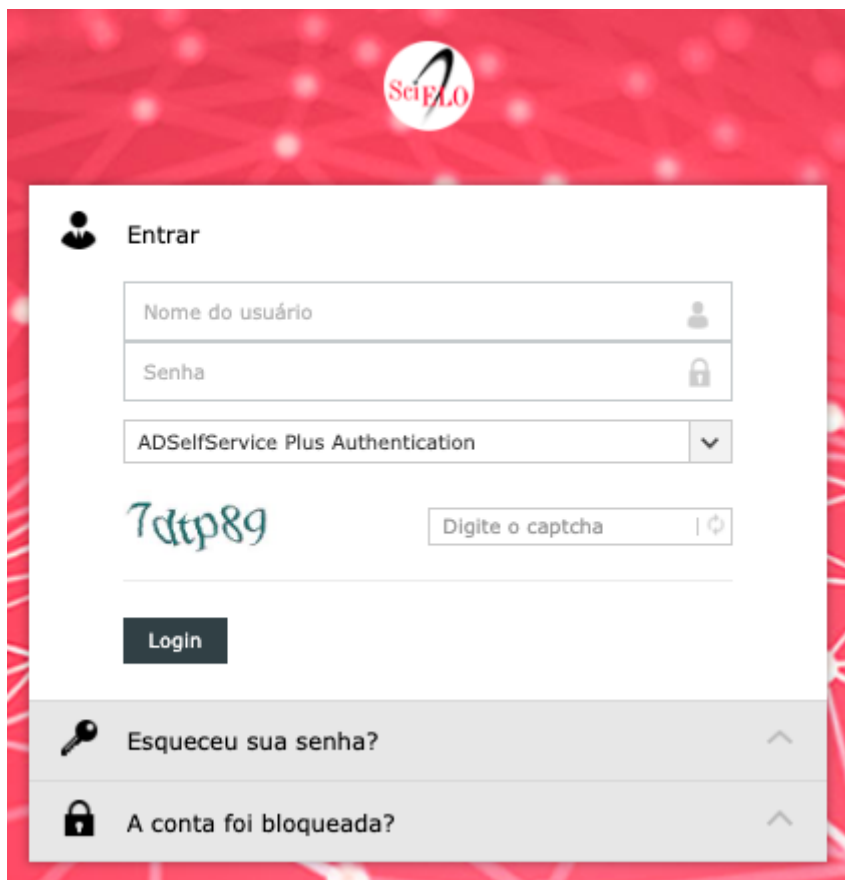
O acesso a aplicação pode ser realizado sem estar conectado a VPN.

Abra o link de acesso a aplicação, no campo baixo:

adself.scielo.org

Para um melhor entendimento, sugerimos abrir o manual em uma tela e o navegador com a aplicação em outra tela, dessa forma o passo a passo fica mais claro.

Uma vez na tela de login, preencha os campos solicitados com o usuário e a senha de acesso a rede.



Entrar

Nome do usuário

Senha

ADSelfService Plus Authentication

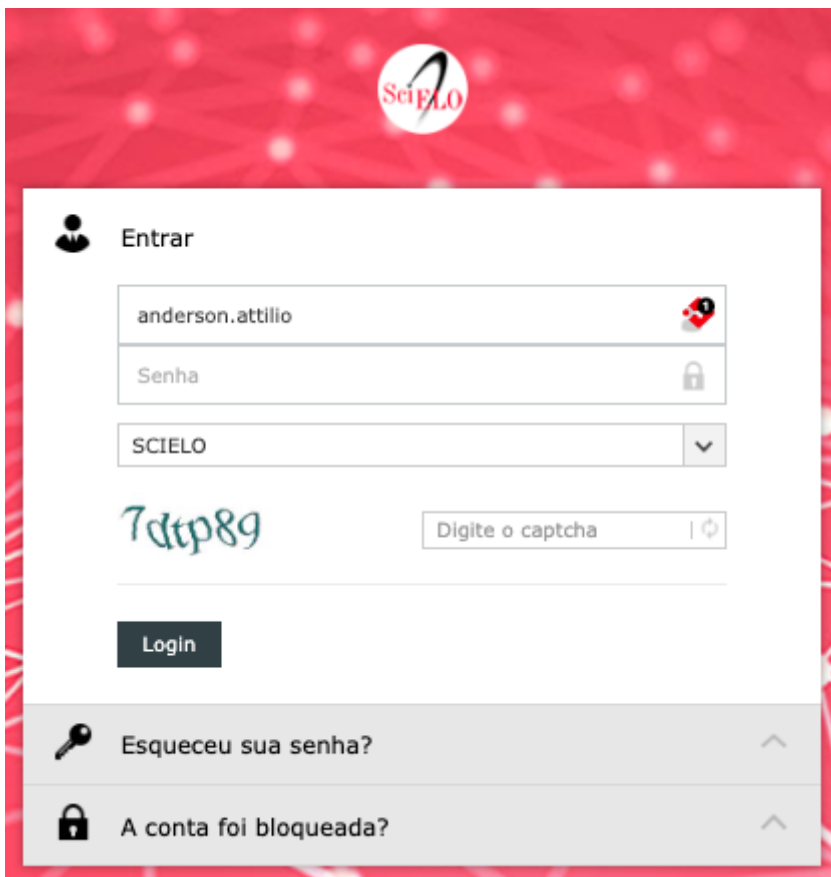
7dtp89 Digite o captcha

Login

Esqueceu sua senha?

A conta foi bloqueada?

Não se preocupe em selecionar entre ADSelfService Plus Authentication ou SCIELO. No momento em que preencher o campo usuário e senha, automaticamente será alterado para SCIELO. Esse campo é destinado ao meio de autenticação utilizado pela aplicação.



Entrar

anderson.attilio

Senha

SCIELO

7dtp89

Digite o captcha

Login

Esqueceu sua senha?

A conta foi bloqueada?

Como dito anteriormente preencha com usuário e senha da rede interna SciELO, não esqueça de preencher o captcha.

Atenção: A tela abaixo que orienta como fazer a autenticação possui um período determinado de 5 minutos de para expiração.

🕒 04:40

Ao acessar a aplicação somos direcionados a uma página de registro.

Inscreva-se nos métodos de verificação necessários para sua conta.



Autenticador do Google

1. Instale o [Google Authenticator](#).
2. Abra o aplicativo e toque em + para adicionar uma conta.
3. Usando o aplicativo, escaneie a imagem do código QR fornecido abaixo.



[Não é possível escanear a imagem?](#)

4. Insira o código gerado pelo seu aplicativo do autenticador

Etapa 1 de 1

Próximo

Somos instruídos a instalar o aplicativo Google Authenticator, instalação essa que foi concluída no início no manual.



Mais segurança com o Google Authenticator

Receba códigos de verificação para todas as suas contas usando a verificação em duas etapas

[Primeiros passos](#)



O próximo passo, pede para abrir o aplicativo e toque em no símbolo "+", porém antes disso é necessário selecionar a opção "Ler código QR" e dessa forma escanear o código QR fornecido na tela de registro.



Configure sua primeira conta

Para configurar uma conta, é necessário usar o código QR ou a chave de definição nas configurações da autenticação de dois fatores (do Google ou do serviço de terceiros). Se você estiver com problemas, acesse g.co/2sv



Ler código QR



Inserir chave de configuração

[Importar contas existentes?](#)



Uma vez escaneado o código temos que inserir o código fornecido no campo solicitado.

Atenção: O token gerado possui um período de tempo de expiração.

ADSelfService Plus (ADSelfServicePlus:anderso...

792 097



Ao concluir o cadastro recebemos o seguinte e-mail:

Notificação de confirmação de inscrição ▾ Caixa de entrada x



helpdesk@scielo.org
para mim ▾

Prezado(a) Anderson Attilio,

Parabéns! Você se cadastrou com êxito no autoatendimento de senha no 2022/05/02 04:50 PM.

A partir de agora, você poderá redefinir sua senha esquecida e desbloquear sua conta bloqueada sozinho, sem contatar o suporte técnico.

Atenciosamente,
Equipe Infra SciELO

Voltando a tela do navegador, somos direcionados a opção para alterar a senha. Temos algumas observações no padrão de senha que deve ser criado, como podemos acompanhar abaixo:

- O tamanho mínimo deve ser de 8 caracteres
- Deve conter pelo menos 1 número de caracteres especial
- Deve iniciar com alfabeto maiúsculo um minúsculo
- Deve conter pelo menos 1 caractere maiúsculo
- Deve conter pelo menos 2 números
- Não deve ser um palíndromo
- Não deve conter nenhum caractere mais de 2 vezes consecutivas
- Não deve ter 5 caracteres consecutivos do nome de usuário
- Não deve conter padrões restritos [Árvores](#)
- Deve conter pelo menos 1 caractere(s) minúsculo(s)

Senha Antiga

Nova senha

Confirmar nova senha

- ✓ O tamanho mínimo deve ser de 8 caracteres
- ✓ Deve conter pelo menos 1 número de caracteres especial
- ✓ Deve iniciar com alfabeto maiúsculo um minúsculo
- ✓ Deve conter pelo menos 1 caractere maiúsculo
- ✓ Deve conter pelo menos 2 números
- ✓ Não deve ser um palíndromo
- ✓ Não deve conter nenhum caractere mais de 2 vezes consecutivas
- ✓ Não deve ter 5 caracteres consecutivos do nome de usuário
- ✓ Não deve conter padrões restritos [Árvores](#)
- ✓ Deve conter pelo menos 1 caractere(s) minúsculo(s)

Troque a sua senha

Cancelar

Sugestão: Não utilizem Post-it para anotar senhas, não deixe um documento com lista de senhas, utilize a aplicação [PassBolt](#) para gravar as suas senhas, temos um manual explicando como utilizar a ferramenta.

Create a password ✕

Name *

URI

Username

Password *


 Complexity: fair
Entropy: 110.0 bits

Description 

Cancel Create

Uma vez que a senha foi criada e salva na ferramenta, temos a confirmação que a senha foi alterada com sucesso.

Condição ✕

 **Alteração de senha bem-sucedida para a(s) seguinte(s) conta(s)**

- anderson.attilio

Encerrar

“

O procedimento descrito abaixo é muito importante, caso não sigam os passos abaixo o sistema não vai gravar a nova senha no

sistema de gerenciamento de usuários da rede. Isso vai ocasionar bloqueio da conta, impedindo o acesso a VPN.

Procedimentos para aplicar a troca de senha

Atenção: Os procedimentos descritos abaixo são cruciais para conseguir aplicar e validar a troca de senha. É IMPORTANTE QUE ESTEJA CONECTADO NA VPN.

Destinado aos usuários Windows

Validação de senha Notebook

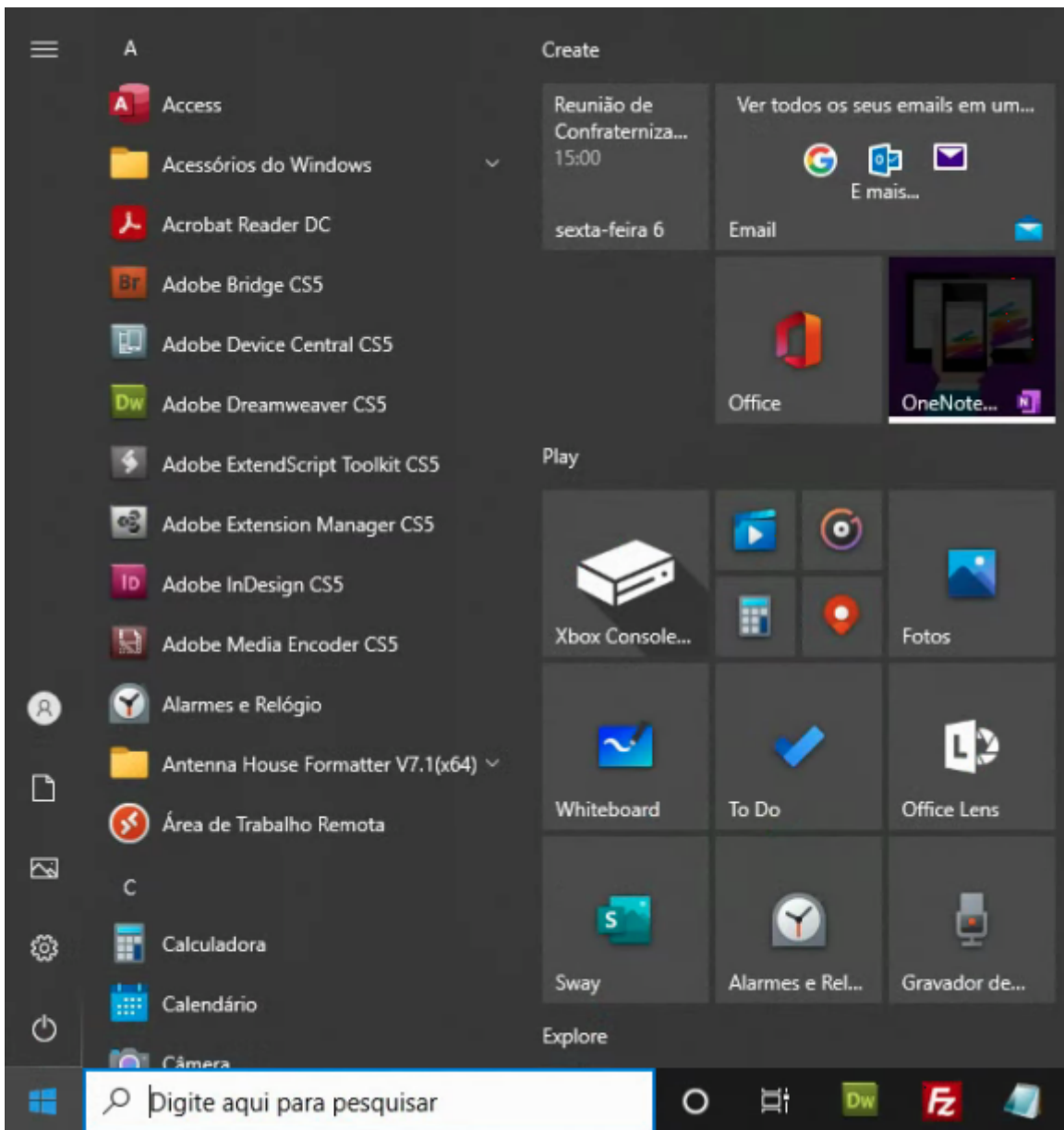
Informação importante: Aos usuários de Windos, peço que sigam os passos abaixo:

“

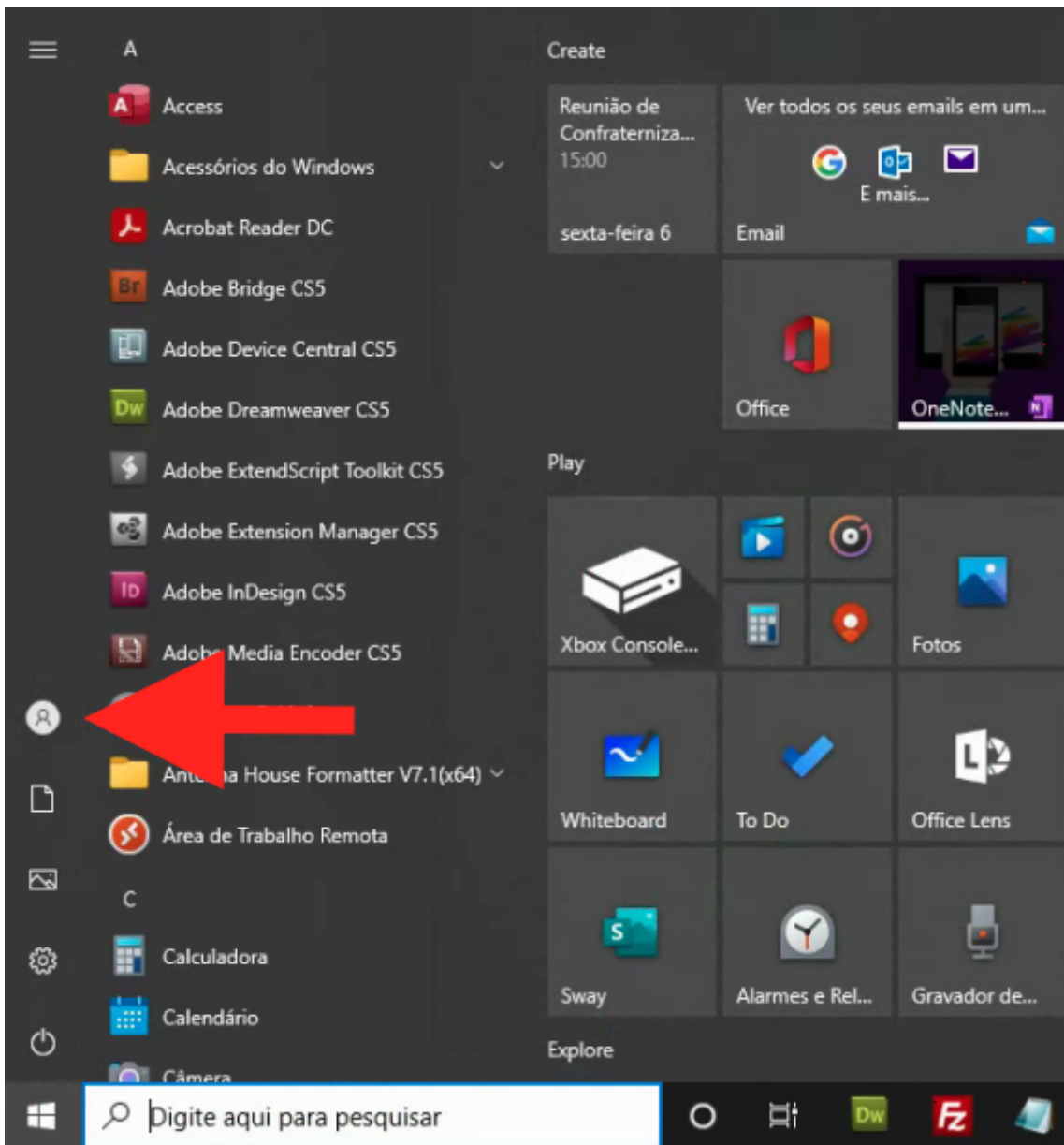
Aos usuários de windows, pedimos que sigam os passos abaixo: Caso não sigam os passos abaixo o sistema não vai gravar a nova senha no sistema de gerenciamento de usuários da rede. Isso vai ocasionar bloqueio da conta, impedindo o acesso a VPN.

Atenção: Siga os passos descritos abaixo, com a VPN conectada.

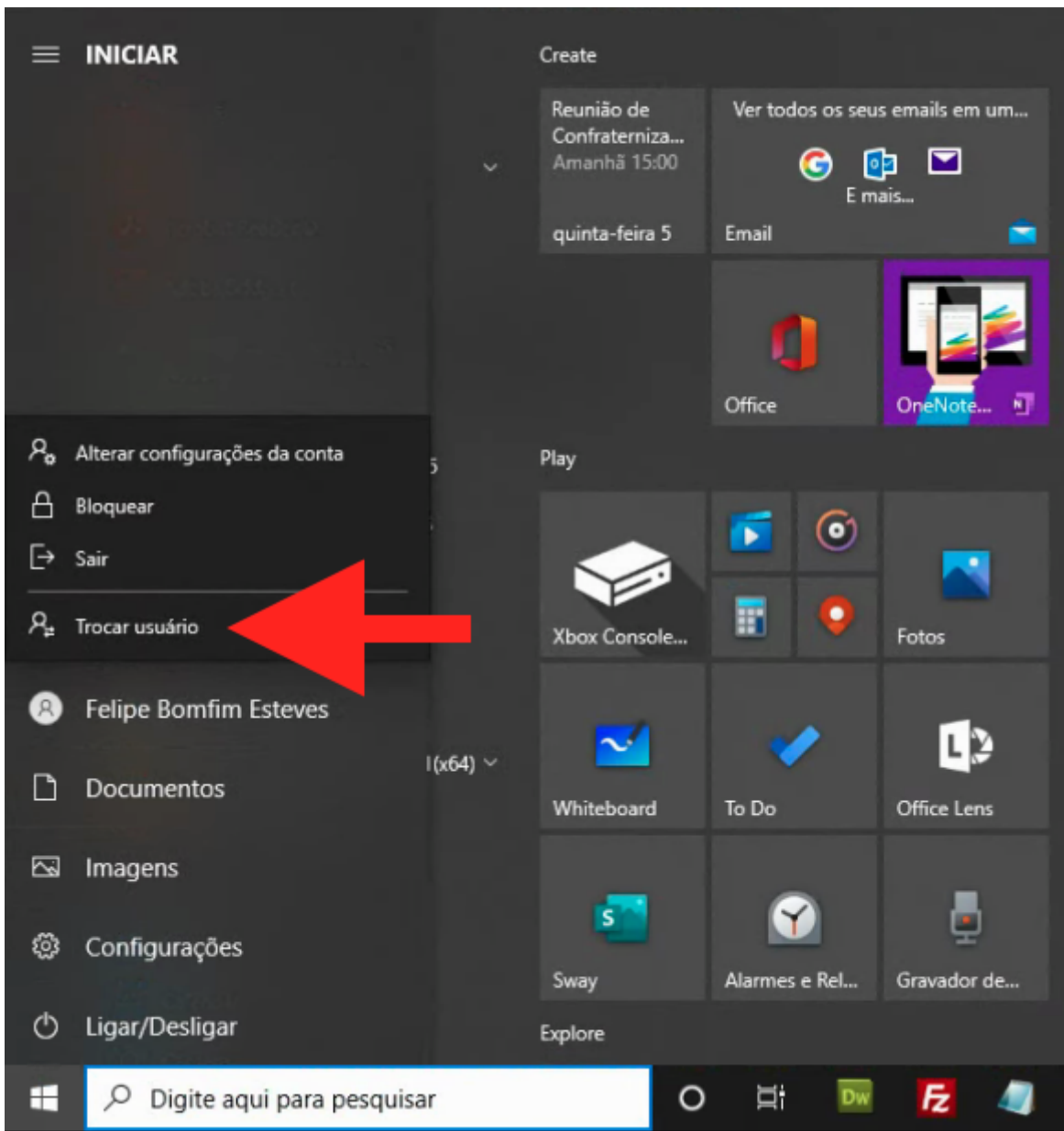
- Após realizar a troca da senha da senha, vá até o menu iniciar:



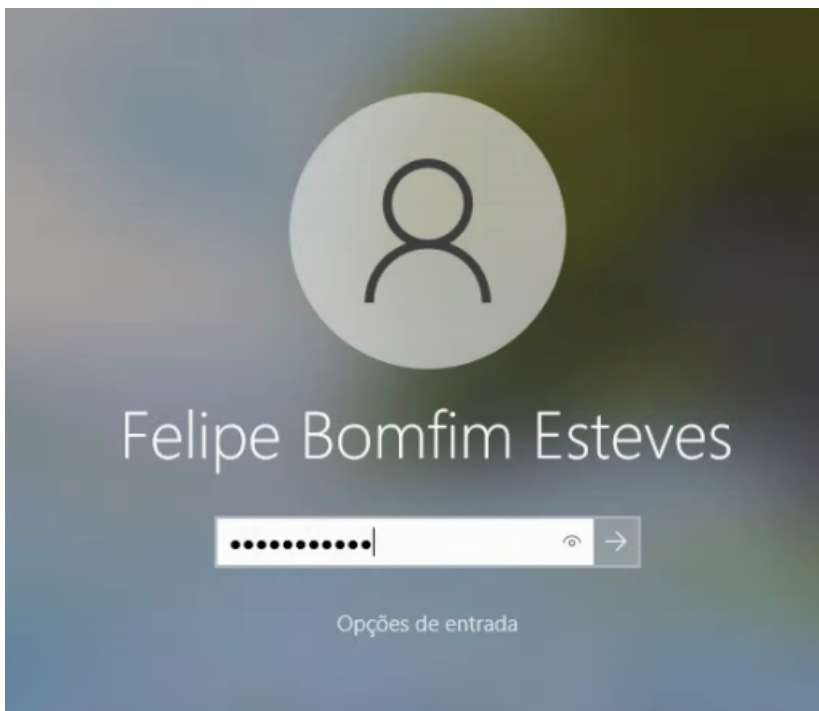
- vá até a opção de "Usuário", símbolo de user:



- Clique no símbolo de user, depois em "Trocar de usuário":



- Uma vez na tela de login do windows, voce de inserir a nova senha que acabou de ser cadastrada:



- Após a validação da senha, temos a tela abaixo como confirmação:



Observação: O procedimento que realizamos foi para validar a troca da senha, como não estamos na rede interna SciELO, precisamos realizar o procedimento para validar no serviço active directory.

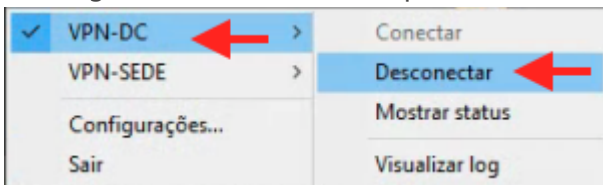
Validação de senha VPN SciELO

Uma vez que a senha foi alterada e validada ao realizar o procedimento acima, vamos validar a nova senha com o serviço de VPN.

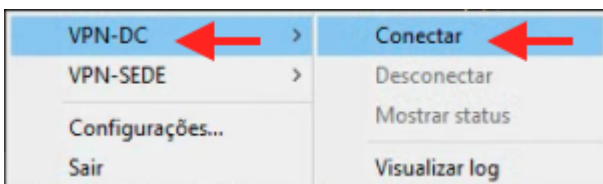
- Após realizar a troca da senha, vá até o aplicativo da VPN, clique com o botão direito no símbolo de "Farol":



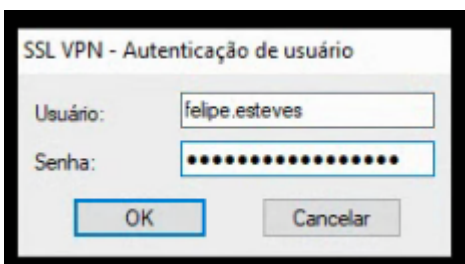
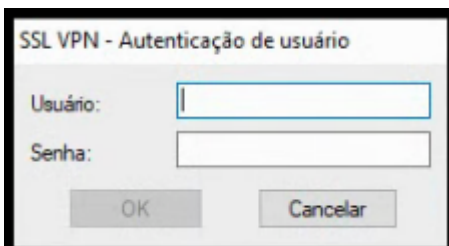
- Agora selecione a VPN que está conectada e clique em "Desconectar".



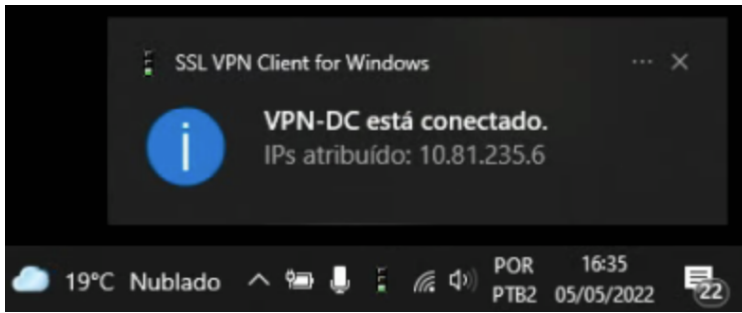
- Da mesma forma, vá até o aplicativo da VPN, clique com o botão direito no símbolo de "farol" selecione a VPN e clique em "Conectar".



- Coloque o usuário da rede e a nova senha que foi cadastrada, lembre-se de colocar o toquem da VPN.



- Pronto agora a VPN já está conectada.



Atenção: O procedimento deve ser realizado na VPN-DC e VPN-Matriz.

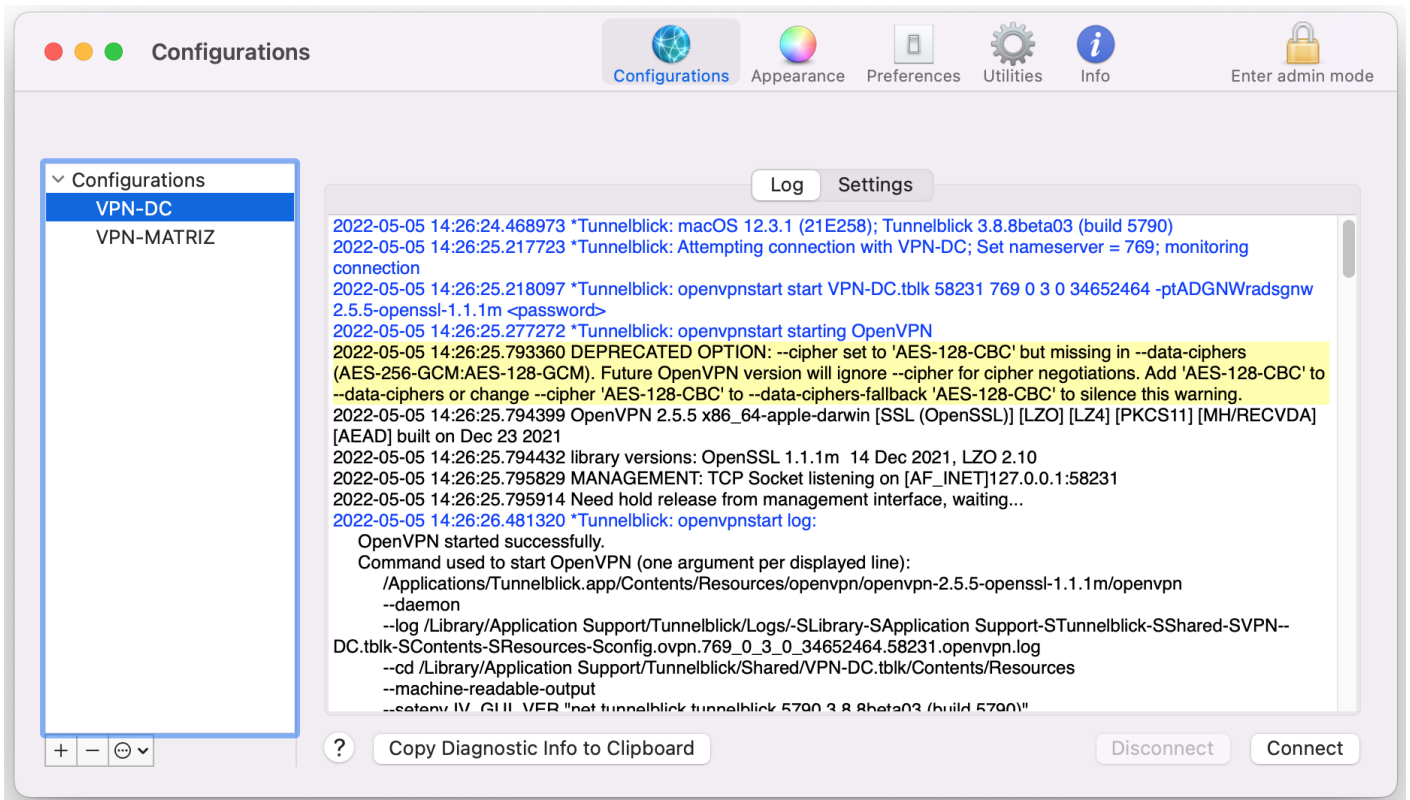
Destinado aos usuários macOS

Aos usuários de macOS, peço que sigam os passos abaixo:

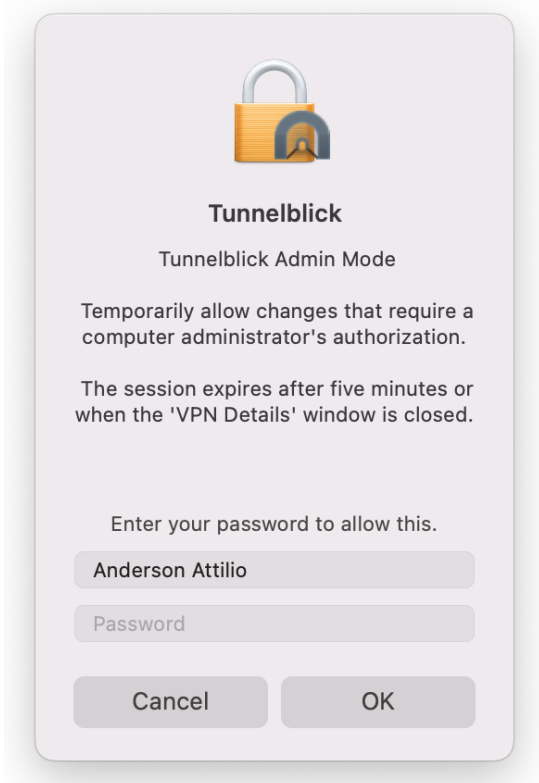
Atenção: Siga os passos descritos abaixo, com a VPN desconectada, conectando apenas quando solicitado.

Validação de senha VPN SciELO

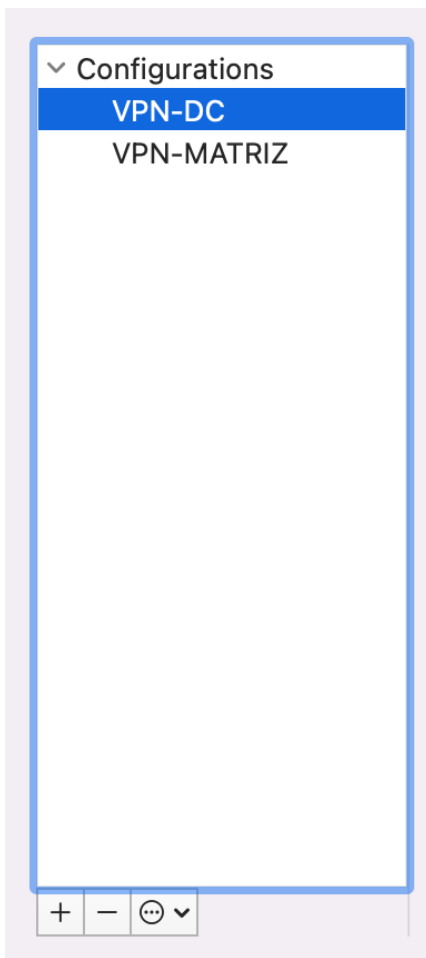
- No app de VPN Tunnelblick em VPN Details.



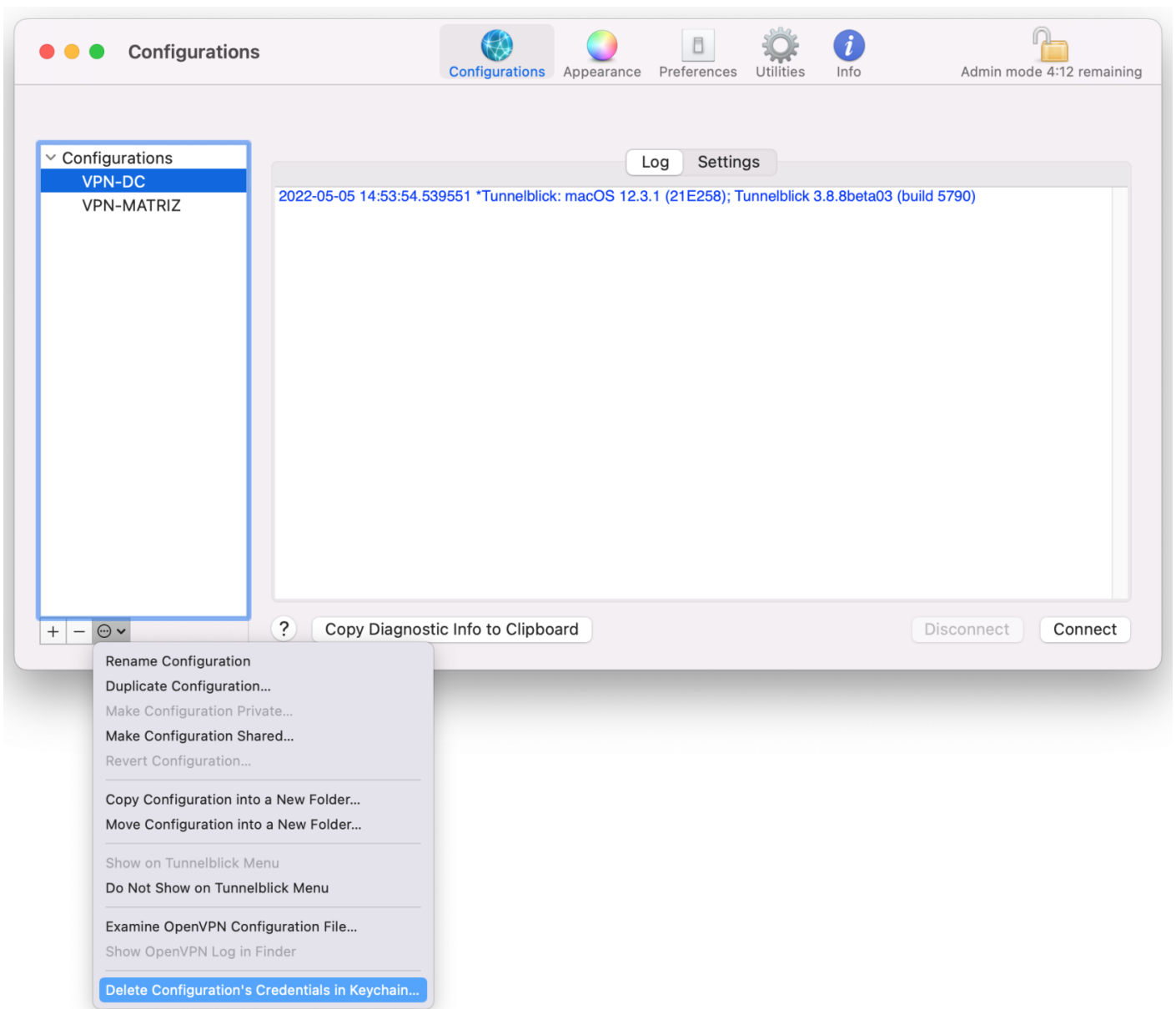
- Habilite o modo admin, clicando em "Enter admin mode".



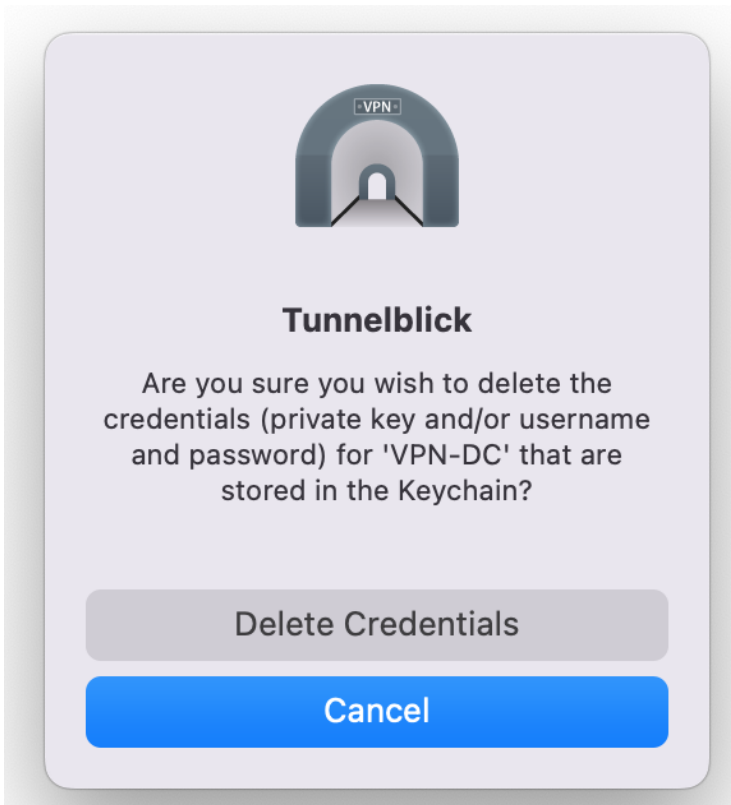
- Clique na opção ao lado dos botões "+", "-", " - "



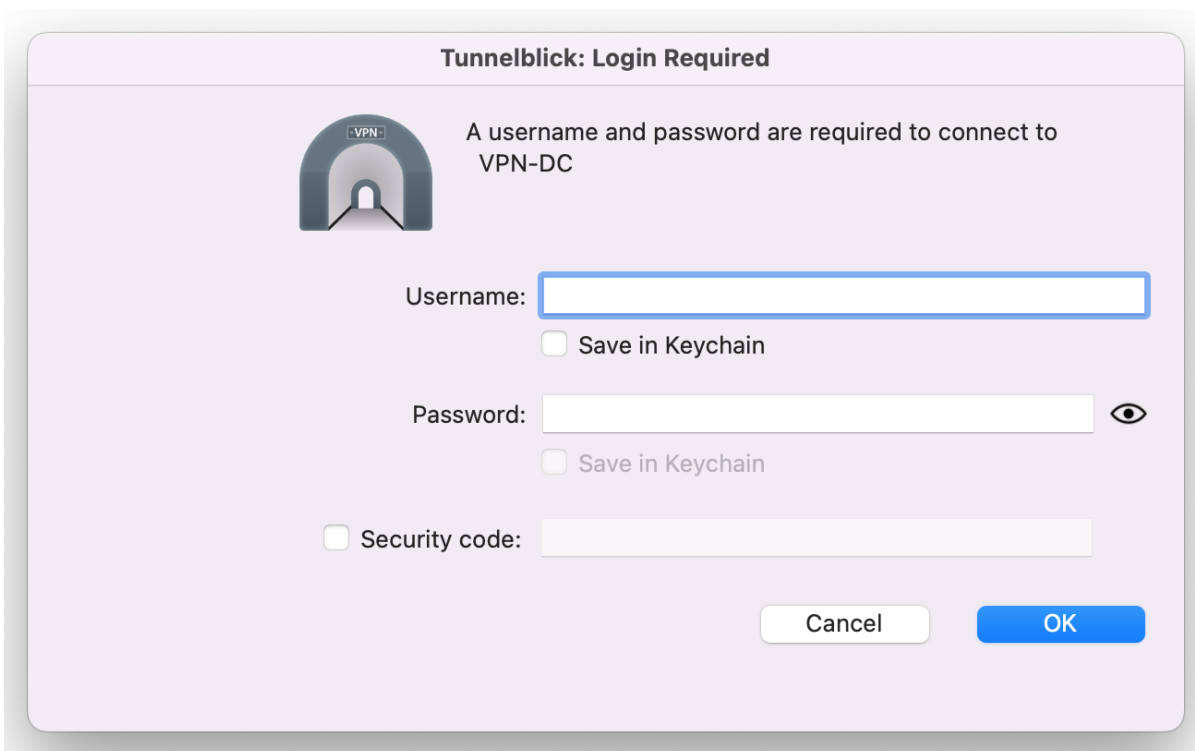
- Seleccione a opção: Delete Configuration's Credentials in Keychain



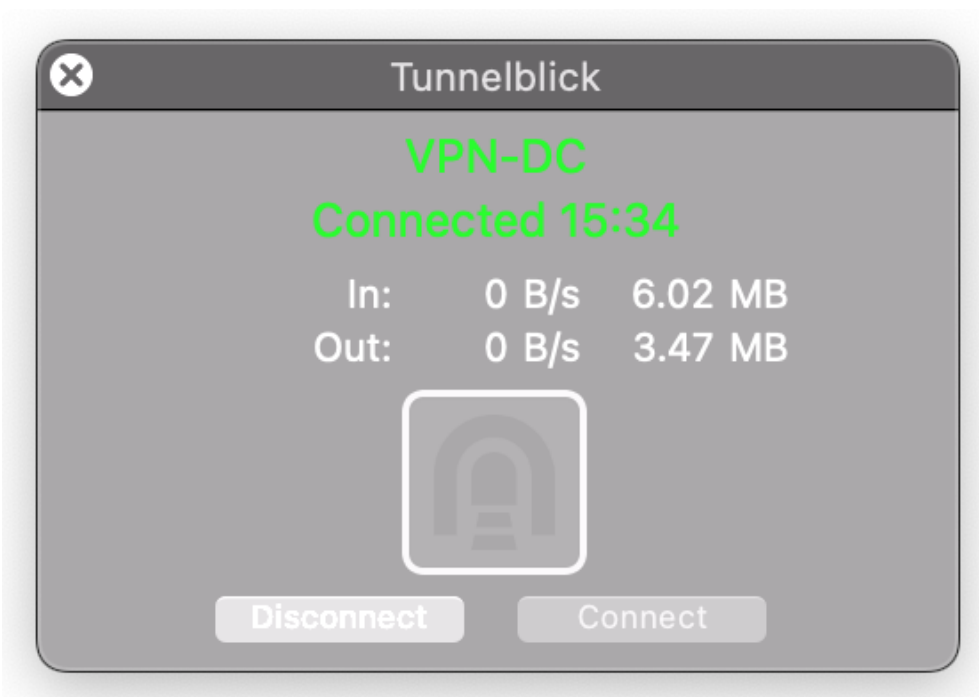
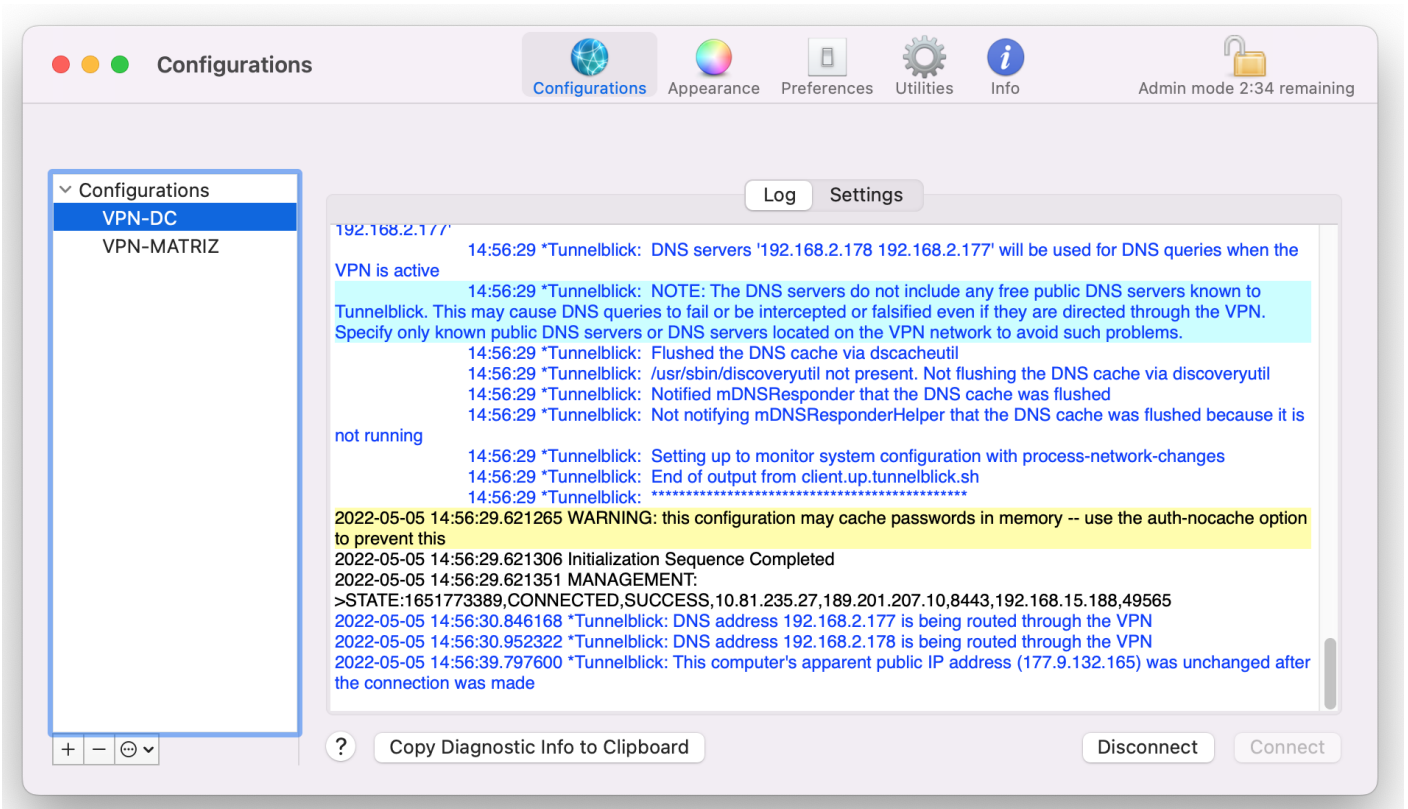
- Essa opção vai remover as credenciais salvas de user e senha.



- Ao conectar novamente na VPN, será solicitado Username e Password.



Atenção: Não se esqueça de colocar o token da VPN no campo Security Code:



- Como podemos ver acima a VPN conectou de forma normal.

Atenção: O procedimento deve ser realizado na VPN-DC e VPN-Matriz.

Alteração de Senha da Rede

Interno

HOME

O acesso a aplicação pode ser realizado sem estar conectado a VPN.

Abra o link de acesso a aplicação, no campo baixo:

<https://adself.scielo.org>

Para um melhor entendimento, sugerimos abrir o manual em uma tela e o navegador com a aplicação em outra tela, dessa forma o passo a passo fica mais claro.

Uma vez na tela de login, selecione a opção "Esqueceu a senha ?".



Entrar

Esqueceu sua senha?

Nome do usuário

SCIELO

njb2rd Digite o captcha

Continuar

A conta foi bloqueada?

Preencha o campo com o nome de usuário da rede, não se esqueça de preencher o campo do captcha.

Após preencher os campos solicitados e confirmar, somos direcionados a tela de validação.

Verifique seu aplicativo do Google Authenticator

Insira o código que aparece em seu aplicativo

Escreva os caracteres que você vê na figura abaixo

20tir7

As letras não são case-sensitives

Para validação da credencial de acesso temos que abrir o aplicativo [Google Authenticator](#), aplicativo esse que instalamos na sessão anterior do manual de cadastro de usuário.

Atenção: A tela de verificação de credencial possui tempo de expiração de 5 minutos.

 03:48

Caso o tempo da sessão expire, vamos visualizar a tela abaixo:



Session Expired

[Por favor tente de novo](#)

Para retornar a tela principal, clique em "Por favor tente de novo".

Uma vez com o toque em mãos, podemos dar continuidade a validação de credenciais.

ADSelfService Plus (ADSelfServicePlus:anderso...

497 192



Após a validação da credencial de acesso, somos direcionados a opção para alterar a senha. Temos algumas observações no padrão de senha que deve ser criado, como podemos acompanhar abaixo:

Reiniciar Senha

* Nova senha

* Confirmar nova senha

- O tamanho mínimo deve ser de 8 caracteres
- Deve conter pelo menos 1 número de caracteres especial
- Deve iniciar com alfabeto maiúsculo um minúsculo
- Deve conter pelo menos 1 caractere maiúsculo
- Deve conter pelo menos 2 números
- Não deve ser um palíndromo
- Não deve conter nenhum caractere mais de 2 vezes consecutivas
- Não deve ter 5 caracteres consecutivos do nome de usuário
- Não deve conter padrões restritos [Árvores](#)
- Deve conter pelo menos 1 caractere(s) minúsculo(s)

Escreva os caracteres que você vê na figura abaixo

As letras não são case-sensitives | 🔁

Cancelar

Reiniciar Senha

Sugestão: Não utilizem Post-it para anotar senhas, não deixe um documento com lista de senhas, utilize a aplicação [PassBolt](#) para gravar as suas senhas, temos um manual explicando como utilizar a ferramenta.

Create a password ✕

Name *

URI

Username

Password *


 Complexity: fair
Entropy: 110.0 bits

Description 

Cancel Create

Uma vez que a senha foi criada e salva na ferramenta, temos a confirmação que a senha foi alterada com sucesso.

Condição ✕

 **Alteração de senha bem-sucedida para a(s) seguinte(s) conta(s)**

- anderson.attilio

Encerrar

Uma confirmação de alteração de senha é enviada por e-mail.

Confirmação de alteração de senha ▾ Caixa de entrada x



helpdesk@scielo.org

para mim ▾

Caro(a) Anderson Attilio,

Você alterou sua senha para a(s) conta(s) Active Directory, com êxito.

Atenciosamente,
Equipe Infra SciELO

“

O procedimento descrito abaixo é muito importante, caso não sigam os passos abaixo o sistema não vai gravar a nova senha no sistema de gerenciamento de usuários da rede. Isso vai ocasionar bloqueio da conta, impedindo o acesso a VPN.

Procedimentos para aplicar a troca de senha

Atenção: Os procedimentos descritos abaixo são importantes para conseguir aplicar e validar a troca de senha.

Se você for usuário usuários Windows siga esta instrução

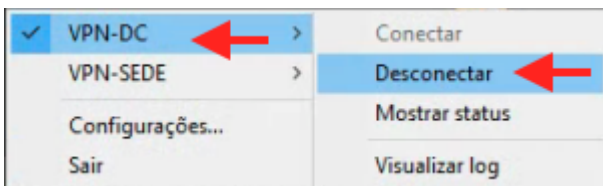
Validação de senha VPN SciELO

Uma que a senha foi alterada e validada ao realizar o procedimento acima, vamos validar a nova senha com o serviço de VPN.

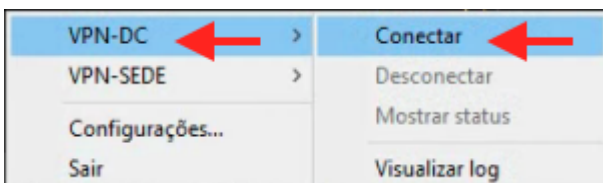
- Após realizar a troca da senha, vá até o aplicativo da VPN, clique com o botão direito no símbolo de "Farol":



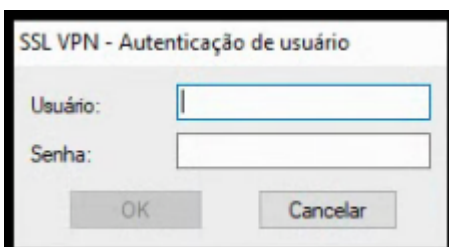
- Agora selecione a VPN que está conectada e clique em "Desconectar". Se o botão Desconectar estiver desabilitado significa que você não está conectado(a). Basta clicar em Conectar para realizar a conexão.

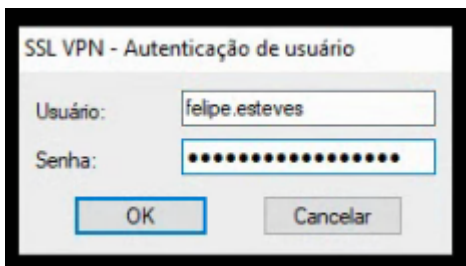


- Da mesma forma, vá até o aplicativo da VPN, clique com o botão direito no símbolo de "farol" selecione a VPN e clique em "Conectar".

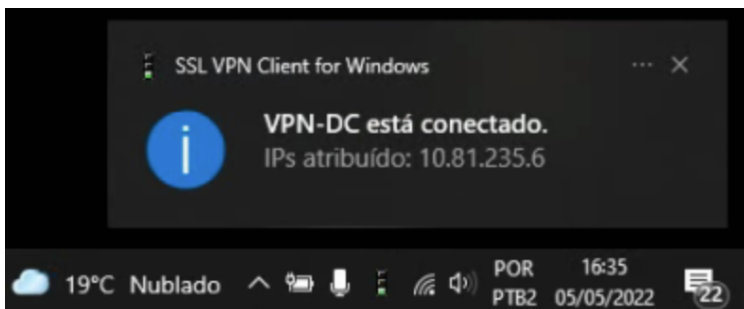


- Coloque o usuário da rede e a nova senha que foi cadastrada, lembre-se de colocar o toquem da VPN.





- Pronto agora a VPN já esta conectada.



Atenção: O procedimento deve ser realizado na VPN-DC e VPN-Matriz.

Validação de senha Notebook

Este procedimento é importante, pois garantirá que a senha alterada será a mesma usada para fazer logon no windows. O fato de trocar a senha via <https://adself.scielo.org> não significa que a senha do logon do windows foi alterada. Quando estávamos no escritório isso era automático, pois estávamos na mesma rede. Agora como estamos em Trabalho Remoto, isso não acontece.

Atenção: Siga os passos descritos abaixo, com a VPN conectada.

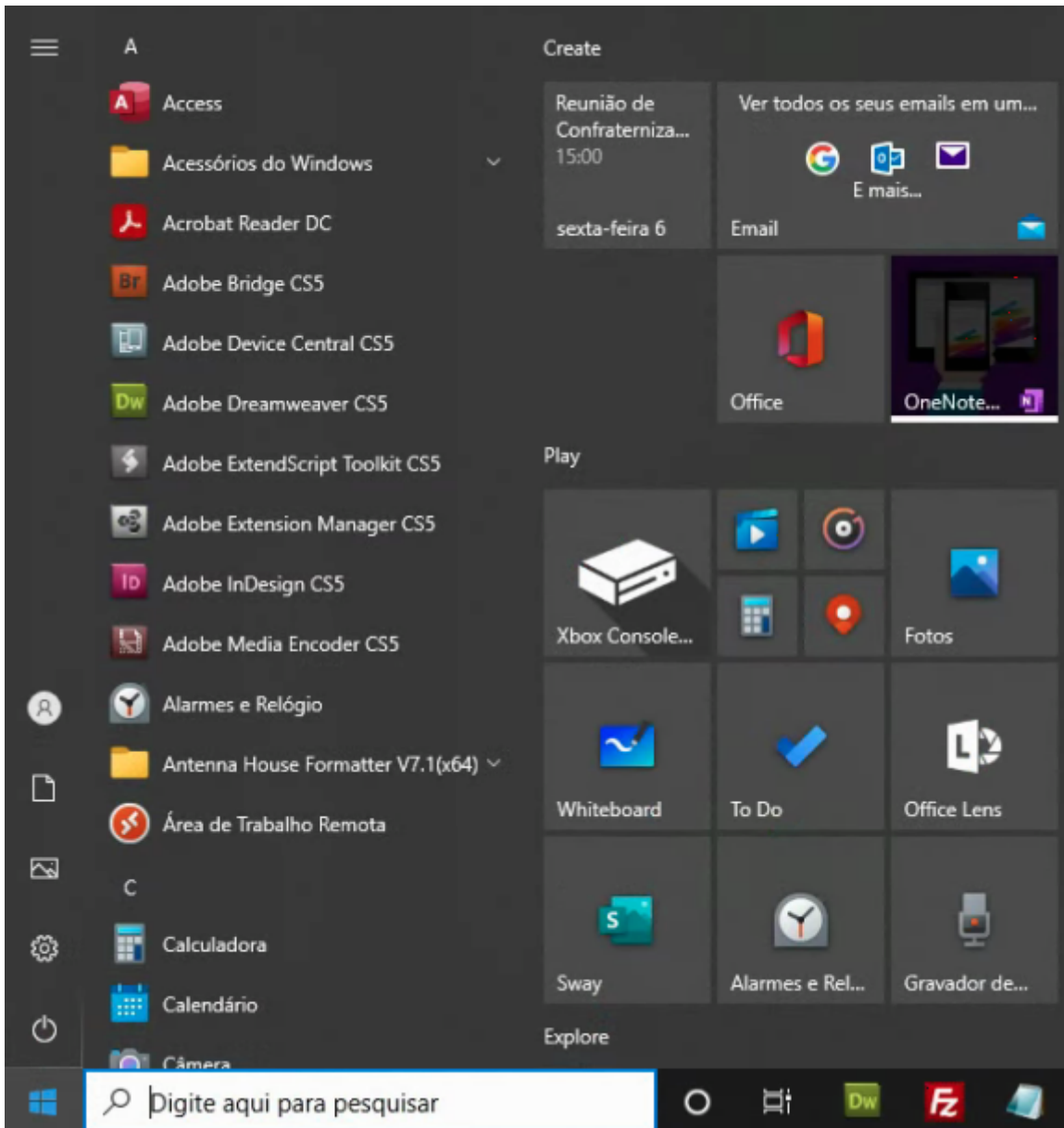
Informação importante: Aos usuários de Windows, peço que sigam os passos abaixo:

“

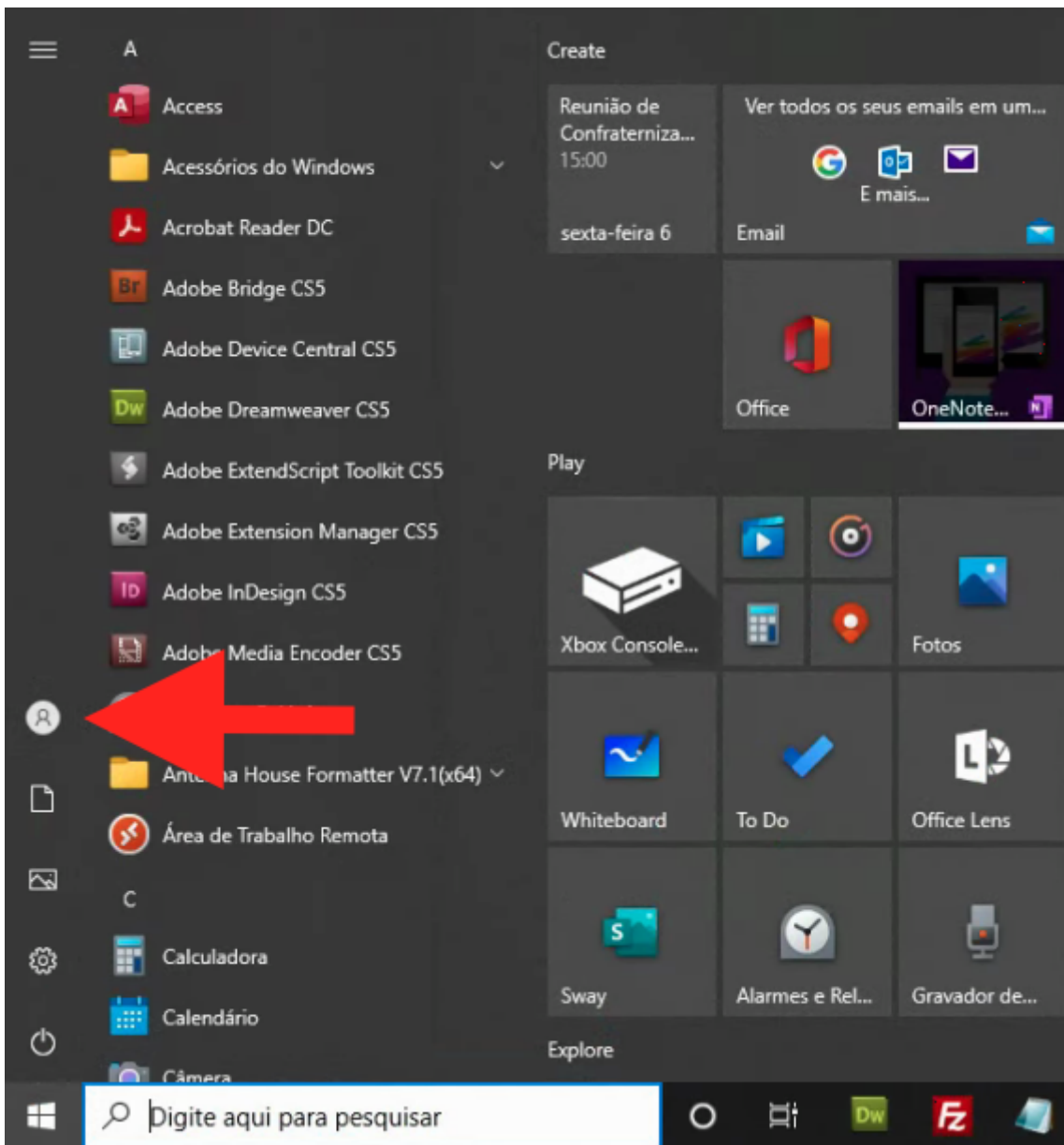
**Aos usuários de Windows, pedimos que sigam os passos abaixo:
Caso não sigam os passos abaixo o sistema não vai gravar a nova**

senha no sistema de gerenciamento de usuários da rede. Isso vai ocasionar bloqueio da conta, impedindo o acesso a VPN.

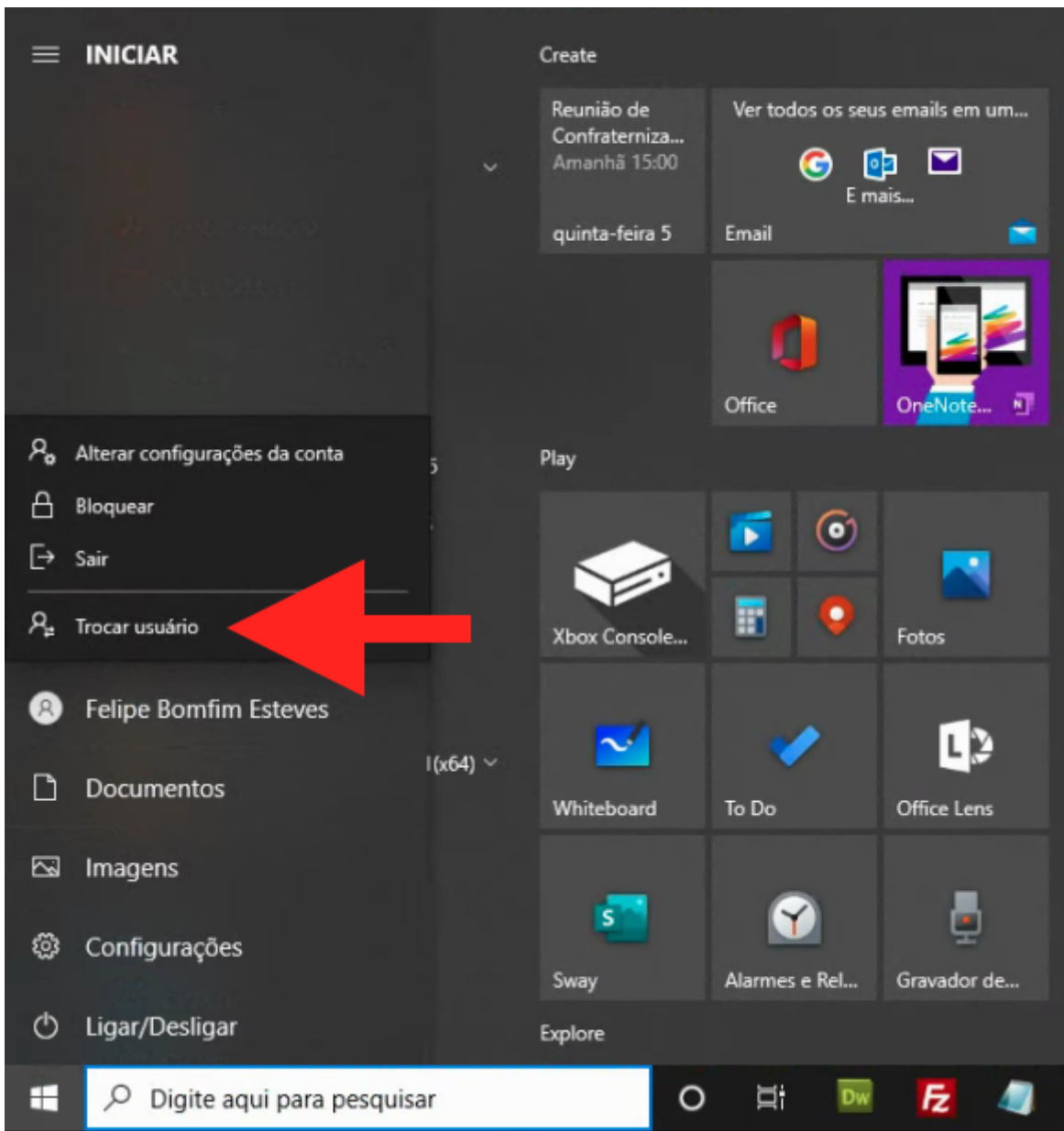
- Após realizar a troca da senha da senha, vá até o menu iniciar:



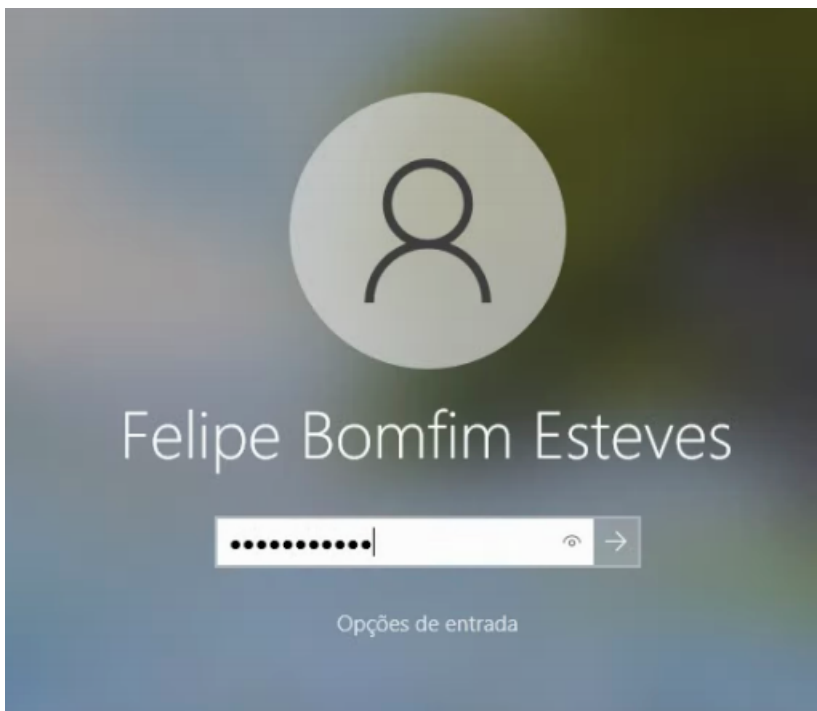
- vá até a opção de "Usuário", símbolo de user:



- Clique no símbolo de user, depois em "Trocar de usuário":



- Uma vez na tela de login do windows, voce de inserir a nova senha que acabou de ser cadastrada:



- Após a validação da senha, temos a tela abaixo como confirmação:



Observação: O procedimento que realizamos foi para validar a troca da senha, como não estamos na rede interna SciELO, precisamos realizar o procedimento para validar no serviço Active Directory.

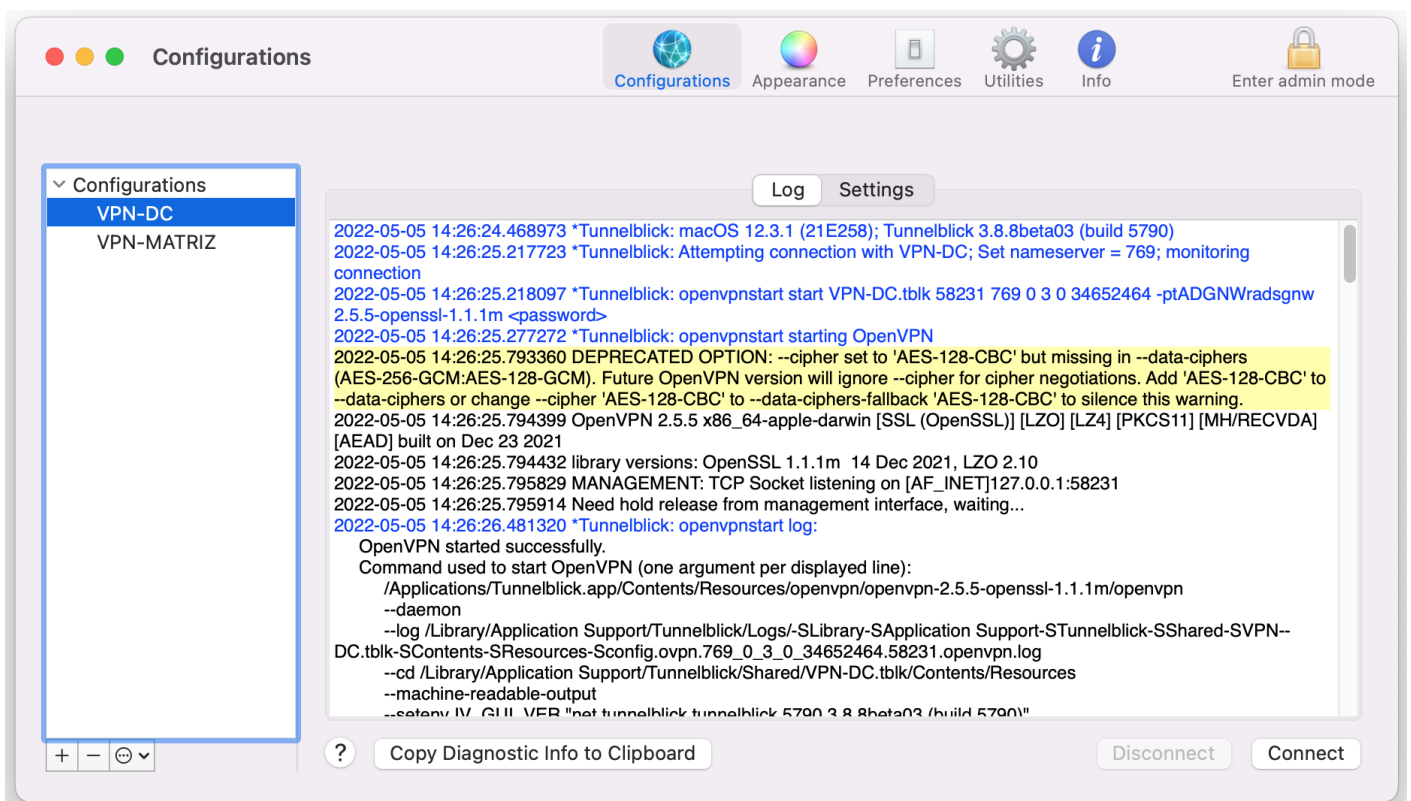
Destinado aos usuários macOS

Aos usuários de macOS, peço que sigam os passos abaixo:

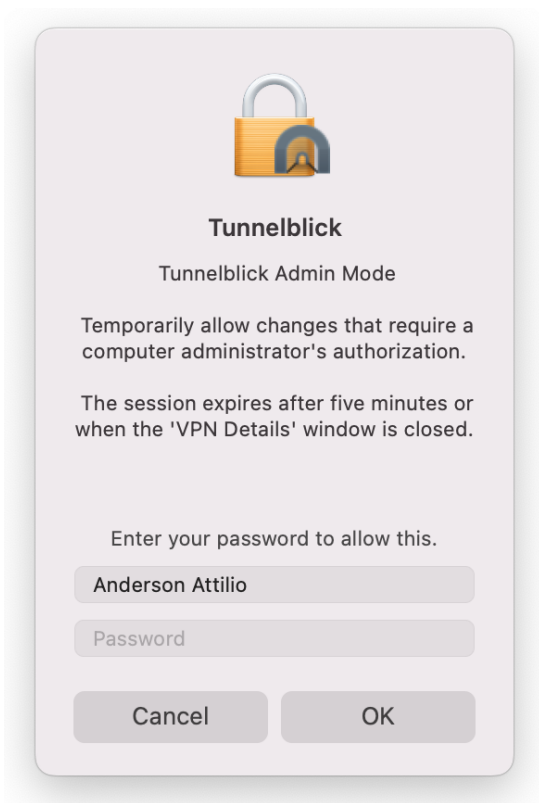
Atenção: Siga os passos descritos abaixo, com a VPN desconectada, conectando apenas quando solicitado.

Validação de senha VPN SciELO

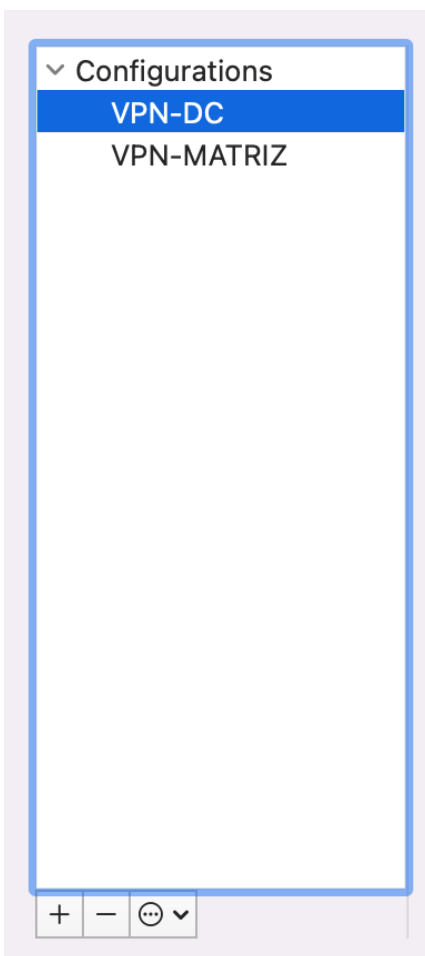
- No app de VPN Tunnelblick em VPN Details.



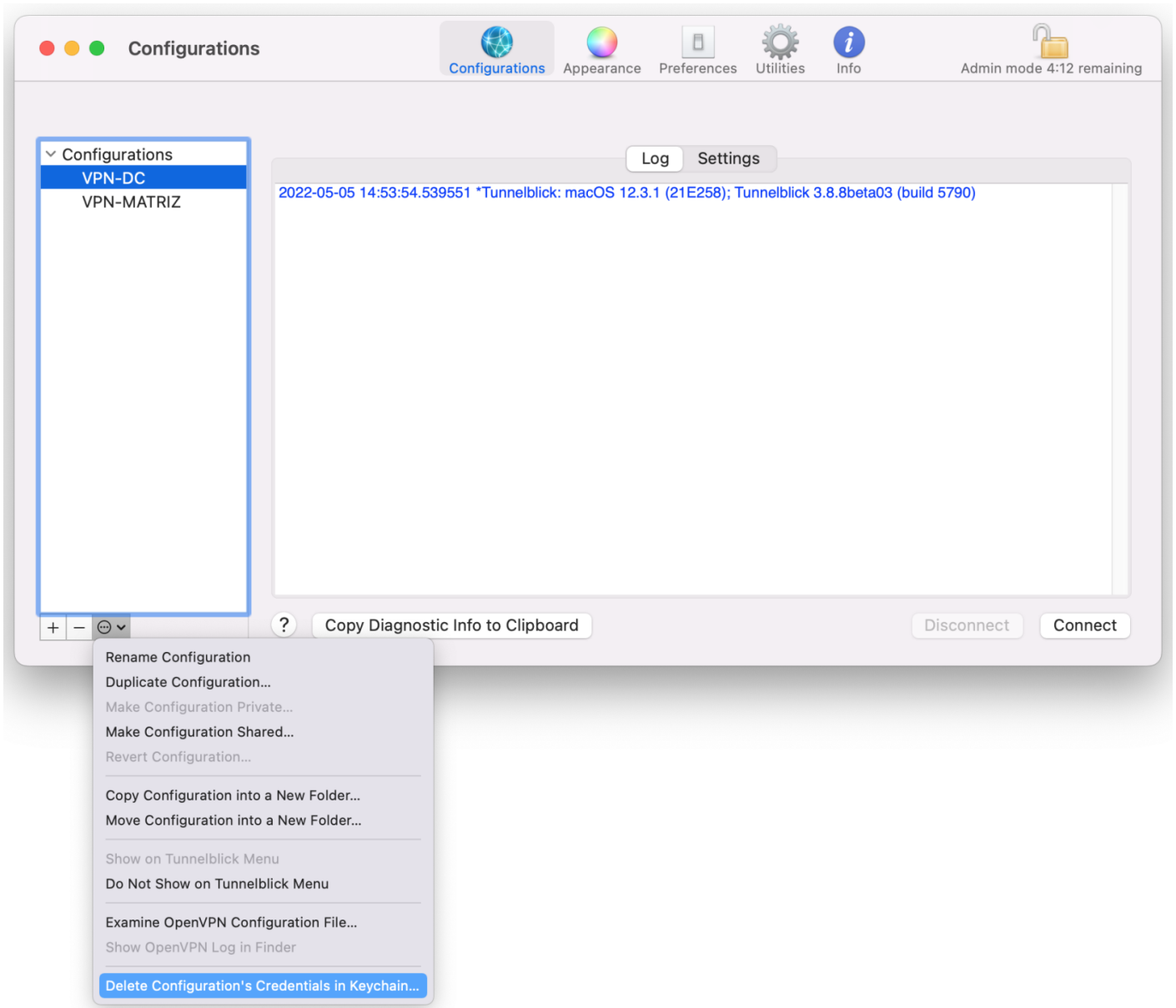
- Habilite o modo admin, clicando em "Enter admin mode".



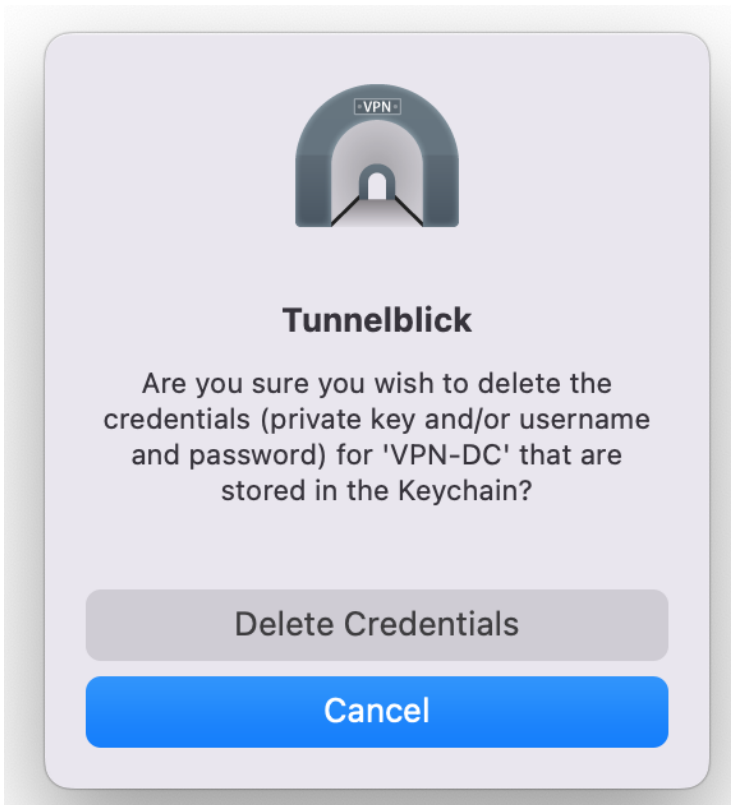
- Clique na opção ao lado dos botões "+", "-", "..."



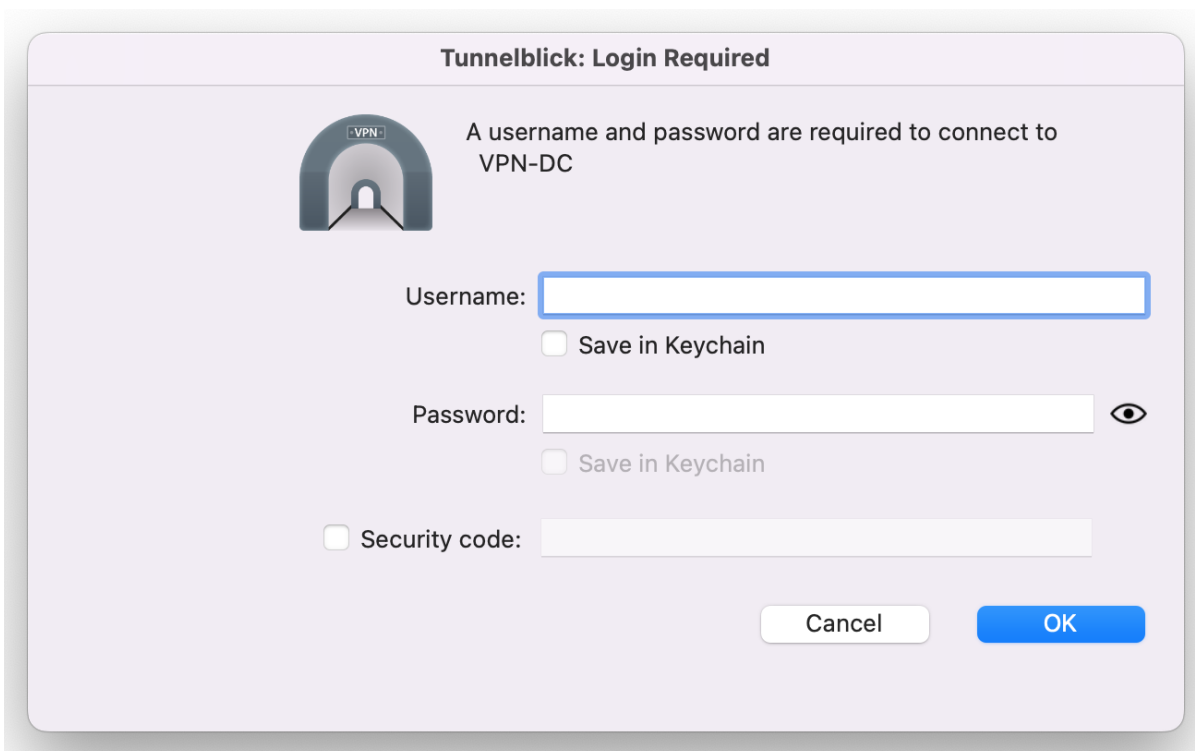
- Selecione a opção: Delete Configuration's Credentials in Keychain



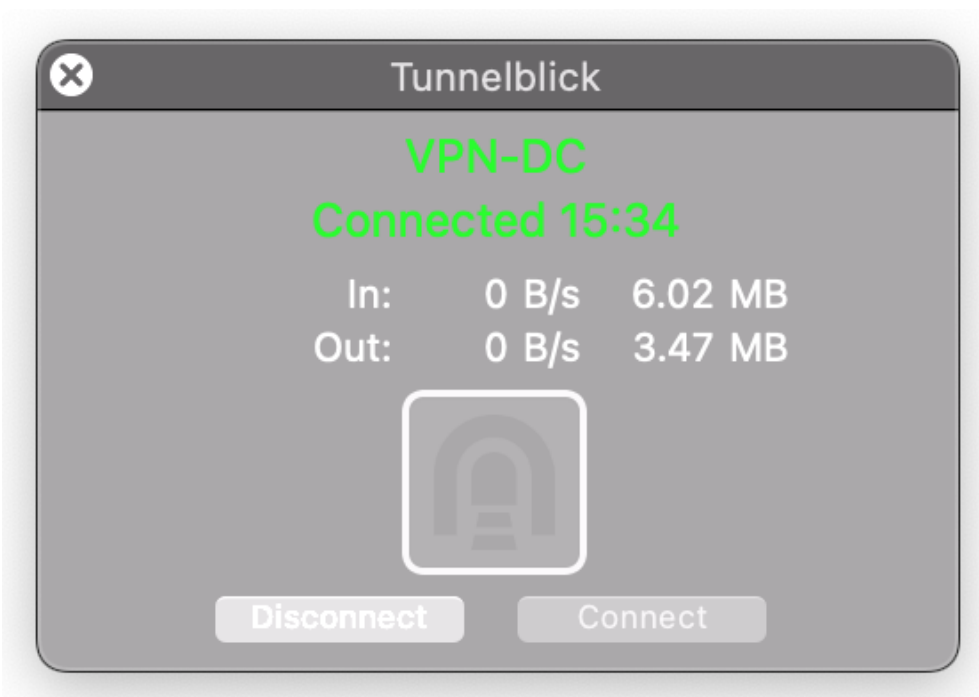
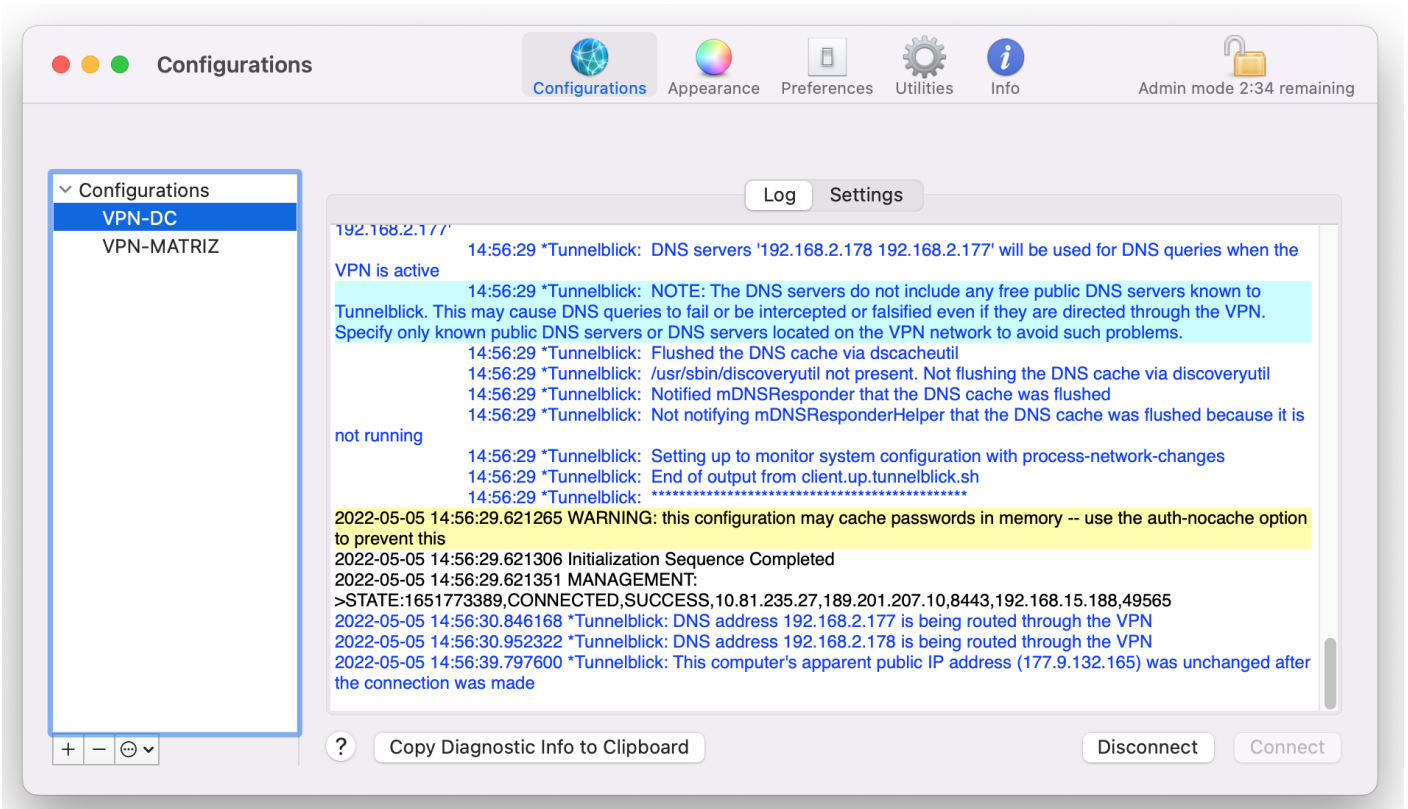
- Essa opção vai remover as credenciais salvas de user e senha.



- Ao conectar novamente na VPN, será solicitado Username e Password.



Atenção: Não se esqueça de colocar o token da VPN no campo Security Code:



- Como podemos ver acima a VPN conectou de forma normal.

Atenção: O procedimento deve ser realizado na VPN-DC e VPN-Matriz.

Desbloqueio de Conta da Rede

Interno

HOME

O acesso a aplicação pode ser realizado sem estar conectado a VPN.

Abra o link de acesso a aplicação, no campo baixo:

<https://adself.scielo.org>

Para um melhor entendimento, sugerimos abrir o manual em uma tela e o navegador com a aplicação em outra tela, dessa forma o passo a passo fica mais claro.

Uma vez na tela de login, selecione a opção "A conta foi bloqueada ?".



Entrar

Esqueceu sua senha?

A conta foi bloqueada?

Nome do usuário

SCIELO

or5scs

Digite o captcha

Continuar

Preencha o campo com o nome de usuário da rede, não se esqueça de preencher o campo do captcha.

Após preencher os campos solicitados e confirmar, somos direcionados a tela de validação.

Verifique seu aplicativo do Google Authenticator

Insira o código que aparece em seu aplicativo

Escreva os caracteres que você vê na figura abaixo

ecf5gt

As letras não são case-sensitives

Para validação da credencial de acesso temos que abrir o aplicativo [Google Authenticator](#), aplicativo esse que instalamos na sessão anterior do manual de cadastro de usuário.

Atenção: A tela de verificação de credencial possui tempo de expiração de 5 minutos.

 04:54

Caso o tempo da sessão expire, vamos visualizar a tela abaixo:



Session Expired

[Por favor tente de novo](#)

Para retornar a tela principal, clique em "Por favor tente de novo".

Uma vez com o toque em mãos, podemos dar continuidade a validação de credenciais.

☰ Pesquisar contas



ADSelfService Plus (ADSelfServicePlus:anderso...

393 894



Após a validação da credencial de acesso, somos direcionados ao desbloqueio da conta, é solicitado preencher o campo captcha e clicar em desbloquear. a conta:

Desbloqueie a Conta

Sua identidade foi verificada com êxito. Continue com a ação de autoatendimento.

Escreva os caracteres que você vê na figura abaixo

4egc3h

As letras não são case-sensíveis

Cancelar

Desbloqueie a Conta

Porém caso a conta não conste como bloqueada, somos informados que o desbloqueio falhou:




Falha no desbloqueio de conta para a(s) seguinte(s) conta(s)

- anderson.attilio - Não é possível desbloquear o usuário. A conta do usuário não esta bloqueada.

[Tentar novamente](#) | [Voltar à página inicial](#)

Essa informação foi adicionada no manual, com a intenção de mostrar o que a aplicação detecta se a conta está bloqueada.

O desbloqueio com sucesso deve ter o resultado abaixo:



Desbloqueio de conta bem-sucedida para a(s) seguinte(s) conta(s)

- anderson.attilio

[Voltar à página inicial](#)

Ao concluir o desbloqueio da conta, recebemos um e-mail de confirmação, validando a ação realizada.

Confirmação de desbloqueio da conta ☰ Caixa de entrada x

helpdesk@scielo.org
para mim ▼

Caro(a) Anderson Attilio,

Você desbloqueou sua(s) conta(s) Active Directory, com êxito.

Atenciosamente,
Equipe Infra SciELO

Podemos validar o acesso com aplicações que utilizam os credenciais da rede como validação, por exemplo o site de Documentação ou o acesso remoto ao server Win-TS.

Documentação

Iniciar Sessão

Nome de utilizador

anderson.attilio

Palavra-passe

.....

INICIAR SESSÃO

 Prateleiras

 Livros

 Configurações



Anderson ▾

Win-TS

Edit PC

PC name: 192.168.2.146

User account: scielo.local\anderson.attilio

General | Display | Devices & Audio | Folders

Friendly name: Win-TS - User Domain

Group: Saved PCs

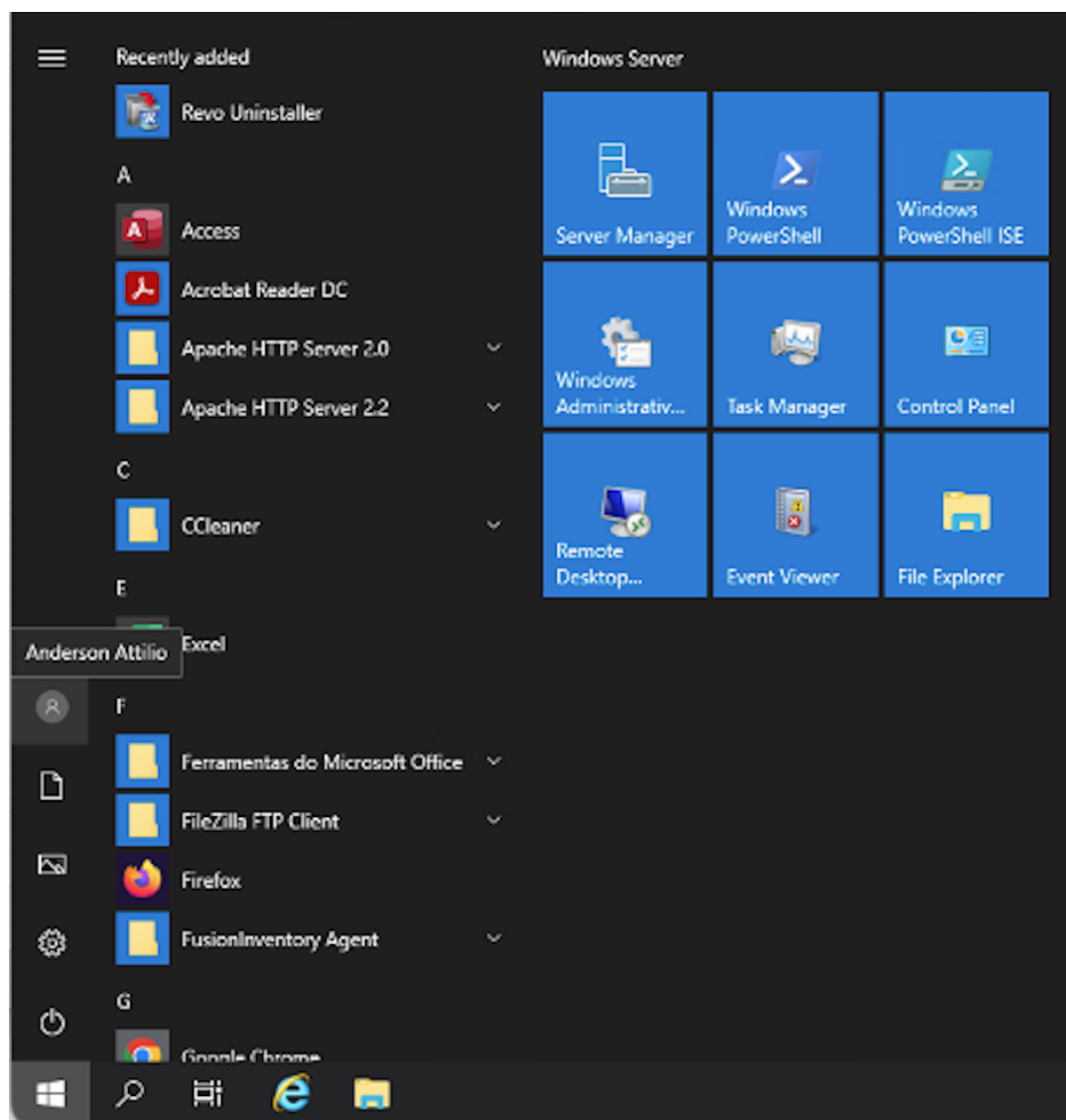
Gateway: No gateway

Bypass for local addresses

Reconnect if the connection is dropped

Connect to an admin session

Swap mouse buttons



Editando o Perfil de Usuário

HOME

Com a ferramenta ADSelfService, conseguimos alterar informações do perfil de usuário.

O acesso a aplicação pode ser realizado sem estar conectado a VPN.

Abra o link de acesso a aplicação, no campo baixo:

adself.scielo.org


Para um melhor entendimento, sugerimos abrir o manual em uma tela e o navegador com a aplicação em outra tela, dessa forma o passo a passo fica mais claro.

Uma vez na tela de login, selecione a opção "Entrar".




Entrar



Esqueceu sua senha? 



A conta foi bloqueada? 

Preencha o campo com o nome de usuário da rede, não se esqueça de preencher o campo do captcha.

Após preencher os campos solicitados e confirmar, somos direcionados a tela de perfil.

Perfil

Geral

Primeiro Nome	Anderson
Último Nome	Attilio
Endereço de e-mail	-


Contato

Telefone Celular	-
Telefone Comercial	-
Observações	-

Endereço

CEP	-
Endereço	-
Cidade	-
Estado	-

Caso queira editar alguma informação, clique em editar:

Editar perfil 

Geral

Nome	<input type="text" value="Anderson"/>	Endereço de e-mail	<input type="text" value="anderson.attilio@scielo.org"/>
Sobrenome	<input type="text" value="Attilio"/>		

Contato

Telefone Celular	<input type="text" value="55 11 0000 0000"/>	Observações	<input type="text"/>
Telefone Comercial	<input type="text" value="55 11 98483 3400"/>		

Endereço

CEP	<input type="text" value="04037-003"/>
Endereço	<input type="text" value="Rua Dr. Diogo de Faria, 1087 - 9º andar - Vila Clementino"/>
Cidade	<input type="text" value="São Paulo"/>
Estado	<input type="text" value="São Paulo"/>

Podemos editar campos de nome, sobrenome, e-mail, telefone e endereço. Após os ajustes basta clicar em atualizar.

Perfil 

Geral		Contato	
Nome	Anderson	Telefone Celular	55 11 0000 0000
Sobrenome	Attilio	Telefone Comercial	55 11 98483 3400
Endereço de e-mail	anderson.attilio@scielo.org	Observações	-

Endereço	
CEP	04037-003
Endereço	Rua Dr. Diogo de Faria, 1087 - 9º andar - Vila Clementino
Cidade	São Paulo
Estado	São Paulo

Ao concluir a edição do perfil, recebemos um e-mail de confirmação, validando a ação realizada.

Notificação de atualização automática Caixa de entrada x

helpdesk@scielo.org

para mim ▼

Prezado(a) Anderson Attilio,

Você atualizou as informações de seu perfil com êxito.

Atenciosamente,
Equipe Infra SciELO

App Celular ADSelfService

App Celular ManageEngine ADSelfServicePlus

Temos uma opção muito interessante que é utilizar o app de celular, conseguimos encontrar o aplicativo para diversos modelos de aparelhos de celular, basta procurar na plataforma de busca de aplicativos do dispositivo.

App Store

< Buscar



ManageEngine ADSelfServicePlus

Zoho Corporation

ABRIR



Google Play



ADSelfService Plus

ManageEngine

3,9★

1 mil avaliações ⓘ



5,9 MB



Classificação Live

Instalar

Configurando o acesso no App

Uma vez que baixamos o app, a configuração é simples e rápida. De princípio temos algumas telas com informações sobre o app e as suas funcionalidades.

Este é um aplicativo corporativo!

Ajuda a redefinir as senha do Windows Active Directory e NÃO é para usuários domésticos, ou



Sem necessidade de chamar a assistência téc...

O ADSelfService Plus permite que você redefina senhas e desbloqueie contas sem assistência de TI.



Esqueceu sua senha?

Redefina senhas para Windows, Office 365 e outros aplicativos, em questão de segundos!



Ficou bloqueado de sua conta?

Desbloqueie suas contas bloqueadas para Office 365, Windows e outras aplicativos!



Ao passar pelas telas de informações do App, temos a tela principal, com opções para Redefinir a senha e Desbloqueio da conta. Porém não podemos ainda usar essas funcionalidades, temos que primeiro configurar o servidor que o aplicativo vai se conectar para realizar os procedimentos.

Vá até a opção de "Configurações do Servidor"

 Redefinição de senha

 Desbloqueio da conta

 [Configurações do Servidor >](#)

Para alterar a senha/
inscrever-se, toque

Login

 Feedback

 Ajuda

Será solicitado inserir o nome e/ou endereço IP do servidor, porta do servidor e seleccionar o protocolo utilizado.

Insira o nome do servidor/endereço IP

Porta

Protocol

HTTP

HTTPS

[Como configurar?](#)

Atenção: Siga as instruções abaixo.

Adicione as informações abaixo nos campos do aplicativo.

Nome do serviço:.. adself.scielo.org

Porta:.. 443

Protocolo:.. HTTPS

adself.scielo.org

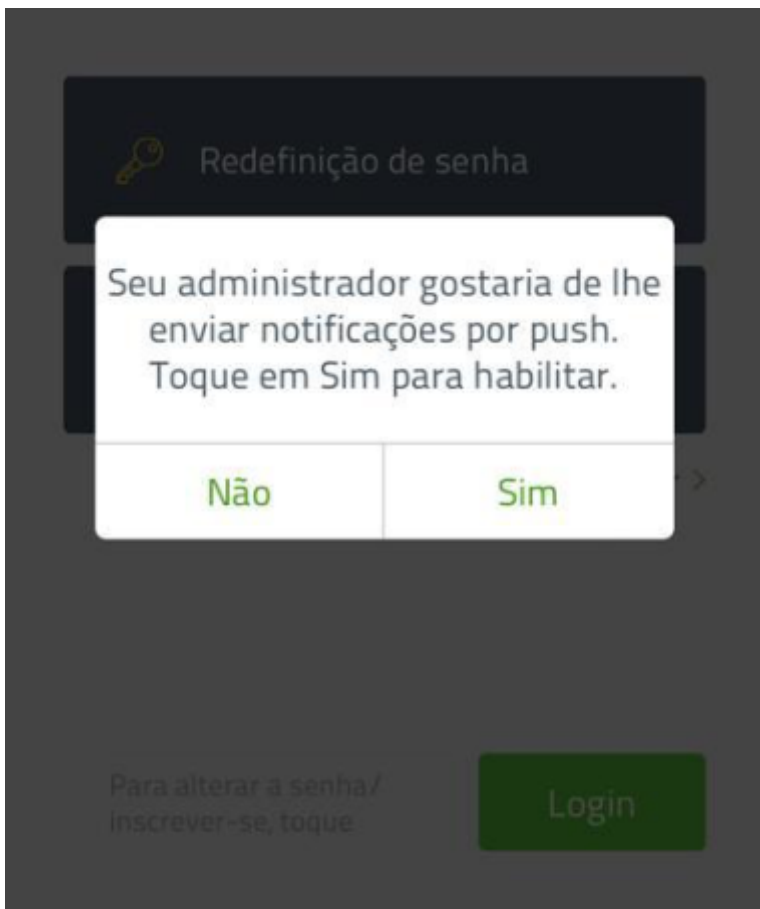
443

Protocol HTTP HTTPS

[Como configurar?](#)

https://adself.scielo.org:443

Salve a configuração, será questionado se quer habilitar o envio de notificações, recomendamos que habilite as notificações, dessa forma quando a senha estiver para expirar o aplicativo vai notificar.



Redefinição de senha

Uma vez na tela principal do App, temos a opção de "Redefinição de senha".



Clique na opção, "Redefinição de senha".

15:02 ↖



< Voltar Notificação por pu...

Concluído

Insira o Nome do Usuário e a Senha para as configurações de notificações push

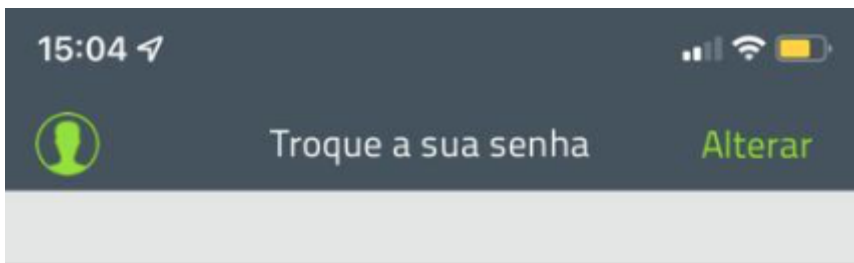
Nome do usuário

Senha

SCIELO



Informe o nome do usuário e a senha atual, uma vez que fizemos o login, somos direcionados a tela de redefinição da senha.



Senha Antiga

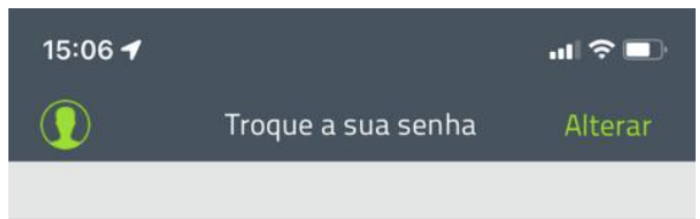
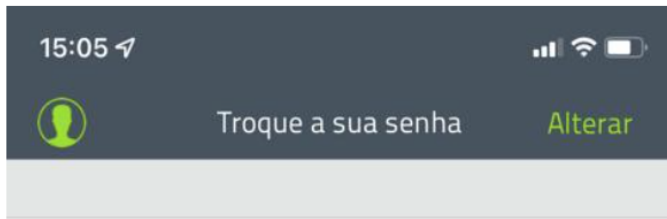
Nova senha

Confirmar a senha

- Tamanho máximo de 16 caracteres
- Tamanho mínimo de 8 caracteres
- Deve conter 1 caracteres especial
- Deve iniciar com alfabeto maiúsculo um minúsculo
- Deve conter 1 caractere maiúsculo
- Deve conter pelo menos 2 números
- Não deve ser um palíndromo
- Não deve repetir caractere mais de 2 vezes
- Não deve ter 5 caracteres consecutivos do nome de usuário
- Não deve conter padrões restritos [Lista de padrões](#)
- Deve conter pelo menos 1 caractere(s) minúsculo(s)

Temos alguns padrões para seguir no momento de criar a senha.

Atenção: É importante seguir o padrão solicitado, o aplicativo dá um check quando cumprimos os requisitos para criar a senha.

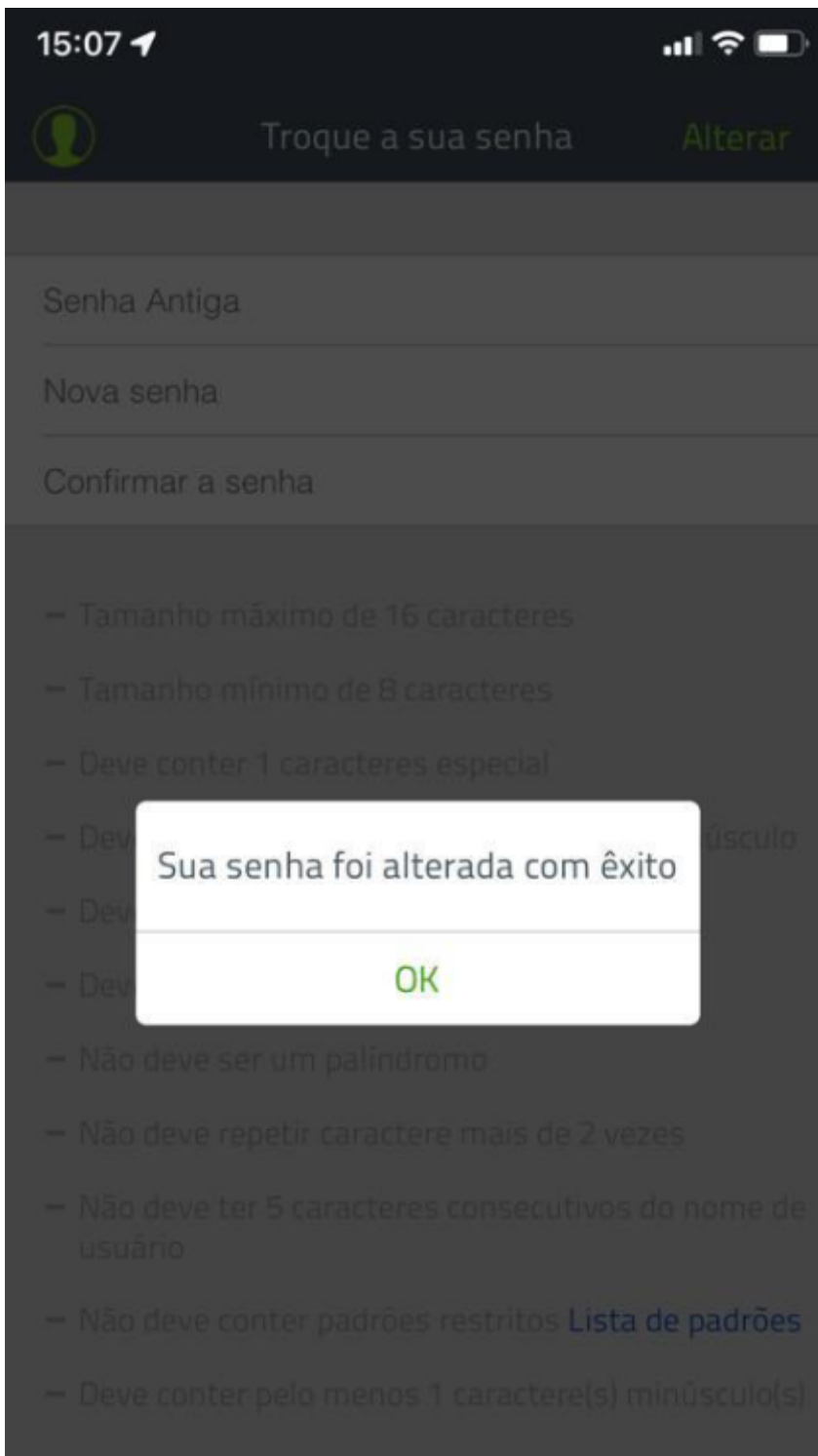


Confirmar a senha

- ✓ Tamanho máximo de 16 caracteres
- Tamanho mínimo de 8 caracteres
- Deve conter 1 caracteres especial
- ✓ Deve iniciar com alfabeto maiúsculo um minúsculo
- ✓ Deve conter 1 caractere maiúsculo
- Deve conter pelo menos 2 números
- ✓ Não deve ser um palíndromo
- ✓ Não deve repetir caractere mais de 2 vezes
- ✓ Não deve ter 5 caracteres consecutivos do nome de usuário
- ✓ Não deve conter padrões restritos [Lista de padrões](#)
- ✓ Deve conter pelo menos 1 caractere(s) minúsculo(s)

- Tamanho máximo de 16 caracteres
- ✓ Tamanho mínimo de 8 caracteres
- ✓ Deve conter 1 caracteres especial
- ✓ Deve iniciar com alfabeto maiúsculo um minúsculo
- ✓ Deve conter 1 caractere maiúsculo
- ✓ Deve conter pelo menos 2 números
- ✓ Não deve ser um palíndromo
- ✓ Não deve repetir caractere mais de 2 vezes
- ✓ Não deve ter 5 caracteres consecutivos do nome de usuário
- ✓ Não deve conter padrões restritos [Lista de padrões](#)
- ✓ Deve conter pelo menos 1 caractere(s) minúsculo(s)

Seguindo o padrão solicitado, conseguimos alterar a senha com sucesso.



Atenção: Para aplicar a alteração de senha, após o procedimento de redefinição de senha é obrigatório seguir o procedimento abaixo, caso contrário o procedimento não será replicado.

Procedimentos para aplicar a troca de senha

[Destinado aos usuários macOS](#)

[Destinado aos usuários Windows](#)

Desbloqueio da conta

Uma vez na tela principal do App, temos a opção de "Desbloqueio da conta".



Clique na opção, "Desbloqueio da conta".



15:09 ↗

⋮ 📶 🔋

< Voltar Verificação de Usuár... Próximo

Nome do usuário

SCIELO >

Informe o nome do usuário da rede.

Será solicitado o "Código de verificação" do [Google Authenticator](#).



15:09 ↗

⋮ 📶 🔋

Página Principal Autenticador... Próximo

🕒 04:58

Insira o código de verificação que aparece em seu aplicativo do autenticador do Google

Código de verificação

Copie o código gerado no App Google Authenticator.

15:10 ↗



☰ Pesquisar contas



ADSelfService Plus (ADSelfServicePlus:anderso...

632 950



Uma vez que a credencial de acesso foi validada somos direcionados ao desbloqueio da conta.

15:10 ↗



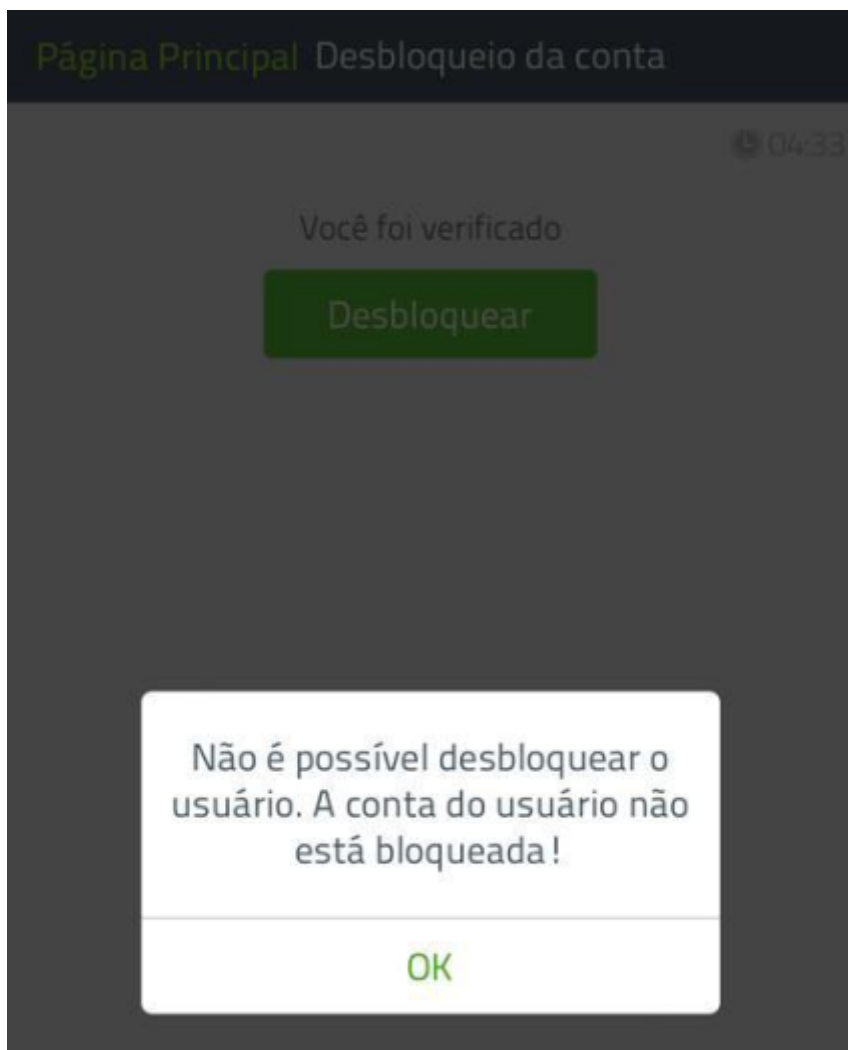
Página Principal Desbloqueio da conta

🕒 04:57

Você foi verificado

Desbloquear

Porém caso a conta não conste como bloqueada, somos informados que o desbloqueio falhou:



Essa informação foi adicionada no manual, com a intenção de mostrar o que a aplicação detecta se a conta está bloqueada.

O desbloqueio com sucesso deve ter o resultado abaixo:



Atenção: Para aplicar o desbloqueio de senha, após o procedimento é obrigatório seguir o procedimento abaixo, caso contrário o procedimento, não será replicado.

Procedimentos para aplicar a troca de senha

[Destinado aos usuários Windows](#)

Destinado aos usuários macOS